

Obsah

- 5** **Vyšetření hladin specifických IgE protilátek**
- 8** **Pracovní postup / REAST specifické IgE**
- 13** **Alergeny pylů a stromů**
- 21** **Alergeny bylin a květin**
- 28** **Alergeny trav a obilí**
- 33** **Zvířecí alergeny**
- 39** **Alergeny hmyzu**
- 40** **Alergeny roztočů**
- 42** **Alergeny parazitů a ostatní**
- 43** **Profesní alergeny I**
- 45** **Profesní alergeny II**
- 46** **Profesní alergeny III Prach**
- 51** **Alergeny potravin**
- 70** **Alergeny koření**
- 73** **Alergeny plísní a kvasinek**
- 78** **Alergeny léků**
- 90** **Alergeny konzervačních látek**
- 91** **Screeningové testy**
- 94** **Rekombinantní a nativní alergeny**
- 96** **Další testy**

Alergeny pylů a stromů



Kód	Název	Obsaženo ve směsi
t1	Javor jasanolistý (<i>Acer negundo</i>)	Tx2; Tx4; Tx5; Tx25; Tx26; STx3
t2	Olše šedá (<i>Alnus incana</i>)	Tx1; Tx7, Tx8; Tx9; Tx14; Tx20; Tx24; Tx26; Tx27
t3	Bříza bělokorá (<i>Betula alba</i>)	Tx2; Tx3; Tx4; Tx5; Tx7; Tx8; Tx9; Tx10; Tx15; Tx17; Tx18; Tx19; Tx21; Tx25; Tx26; STx0, STx1; STx5
t4	Líska obecná (<i>Corylus avellana</i>)	Tx1; Tx8; Tx9; Tx14; Tx20; Tx24; Tx25; Tx27
t5	Buk lesní (<i>Fagus silvatica</i>)	Tx2; Tx4; Tx9; Tx13; Tx15; Tx23
t6	Jalovec chvojka (<i>Juniperus sabina</i>)	Tx19
t7	Dub bílý (<i>Quercus alba</i>)	Tx2; Tx3; Tx4; Tx5; Tx8; Tx9; Tx10; Tx13; Tx15; Tx16; Tx17; Tx18; Tx19; Tx20; Tx21; Tx23; Tx24; Tx25; Tx26; Tx27
t8	Jilm (<i>Ulmus spp.</i>)	Tx1; Tx3; Tx5; Tx9; Tx10; Tx14; Tx16; Tx17; Tx18; Tx19; Tx20; Tx24; Tx25; Tx27; STx3; TTx7
t9	Olivovník evropský (<i>Olea europea</i>)	Tx6; Tx7; Tx10; Tx13; Tx14; Tx15; Tx21; TTx7, TTx8
t10	Ořešák královský (<i>Juglans regia</i>)	Tx2; Tx15; Tx27
t11	Platan javorolistý (<i>Platanus acerifolia</i>)	Tx4; Tx6; Tx9; Tx10; Tx16; Tx17; Tx18; Tx23; Tx24; Tx27; STx7
t12	Vrba bílá (<i>Salix alba</i>)	Tx1; Tx8; Tx9; Tx10; Tx13; Tx14; Tx16; Tx21; Tx24; Tx26; Tx27; TTx7; TTx8
t13	Jasmín (<i>Jasminum spp.</i>)	
t14	Topol (<i>Populus spp.</i>)	Tx1; Tx4; Tx10; Tx16; Tx20; Tx21; Tx23; Tx24; Tx25; Tx26; Tx27; STx7; STx32
t15	Jasan ztepilý (<i>Fraxinus excelsior</i>)	STx7

Alergeny pylů a stromů

Kód	Název	Obsaženo ve směsi
t16	Borovice lesní (<i>Pinus silvestris</i>)	Tx17; Tx21; TTx7; TTx8
t17	Jírovec maďal (<i>Aesculus hippocastanum</i>)	STx3
t18	Blahovičník (<i>Eucalyptus</i> spp.)	Tx17; Tx18; TTx7; TTx8
t19	Mimóza (<i>Mimosa</i> spp.)	Tx17; TTx7; TTx8
t20	Ptačí zob (<i>Ligustrum vulgare</i>)	
t21	Šeřík obecný (<i>Syringa vulgaris</i>)	
t22	Hloh (<i>Crataegus</i> spp.)	
t23	Cypřiš stálezelený (<i>Cupressus sempervirens</i>)	Tx6; Tx25
t24	Jalovec (<i>Juniperus</i> spp.)	Tx3
t26	Bez černý (<i>Sambucus nigra</i>)	
t27	Lípa malolistá (<i>Tilia cordata</i>)	
t28	Trnovník akát (<i>Robinia pseudoacacia</i>)	Tx5; STx3
t29	Třešeň ptačí (<i>Prunus avium</i>)	
t30	Nadítec jehnědokvětý (<i>Prosopis juliflora</i>)	Tx3; Tx19
t31	Kajeput bělavý (<i>Melaleuca leucadendron</i>)	Tx5; TTx7
t32	Pomerančovník (<i>Citrus sinensis</i>)	
t33	Topol černý (<i>Populus nigra italica</i>)	
t34	Mandloň obecná (<i>Prunus amygdalus</i>)	
t35	Smrk ztepilý (<i>Picea excelsa</i>)	
t36	Akácie (<i>Acacia</i> spp.)	Tx13; Tx18; Tx23
t37	Tis červený (<i>Taxus bacchata</i>)	
t38	Jedle ojíňená (<i>Abies concolor</i>)	
t39	Ořechovec pekanový (<i>Carya pecan</i>)	
t40	Borovice pinie (<i>Pinus pinea</i>)	Tx13; Tx18
t41	Datlovník pravý (<i>Phoenix dactylifera</i>)	
t43	Zerav (<i>Thuja</i> spp.)	
t50	Magnólie (<i>Magnoliaceae</i>)	
t70	Morušovník bílý / červený (<i>Morus alba / rubra</i>)	
t71	Japonský cedr (<i>Cryptomeria japonica</i>)	

Alergeny pylů a stromů – směsi

Kód	Český název	Kód	Český název
Tx1	Stromy rané	t2	Olše šedá (<i>Alnus incana</i>)
		t4	Líška obecná (<i>Corylus avellana</i>)
		t8	Jilm (<i>Ulmus spp.</i>)
		t12	Vrba bílá (<i>Salix alba</i>)
		t14	Topol (<i>Populus spp.</i>)
Tx2	Stromy pozdní	t1	Javor jasanolistý (<i>Acer negundo</i>)
		t3	Bříza bělokorá (<i>Betula alba</i>)
		t5	Buk lesní (<i>Fagus silvatica</i>)
		t7	Dub bílý (<i>Quercus alba</i>)
		t10	Ořešák královský (<i>Juglans regia</i>)
Tx3	Stromy směs 3	t3	Bříza bělokorá (<i>Betula alba</i>)
		t7	Dub bílý (<i>Quercus alba</i>)
		t8	Jilm (<i>Ulmus spp.</i>)
		t24	Jalovec (<i>Juniperus spp.</i>)
		t30	Nadítec jehnědokvětý (<i>Prosopis juliflora</i>)
Tx4	Stromy směs 4	t1	Javor jasanolistý (<i>Acer negundo</i>)
		t3	Bříza bělokorá (<i>Betula alba</i>)
		t5	Buk lesní (<i>Fagus silvatica</i>)
		t7	Dub bílý (<i>Quercus alba</i>)
		t11	Platan javorolistý (<i>Platanus acerifolia</i>)
Tx5	Stromy směs 5	t1	Javor jasanolistý (<i>Acer negundo</i>)
		t3	Bříza bělokorá (<i>Betula alba</i>)
		t7	Dub bílý (<i>Quercus alba</i>)
		t8	Jilm (<i>Ulmus spp.</i>)
		t28	Trnovník akát (<i>Robinia pseudoacacia</i>)
		t31	Kajeput bělavý (<i>Melaleuca leucadendron</i>)

Alergeny pylů a stromů – směsi

Kód	Český název	Kód	Český název
Tx6	Stromy směs 6	t9	Olivovník evropský (<i>Olea europea</i>)
		t11	Platan javorolistý (<i>Platanus acerifolia</i>)
		t23	Cypřiš stálezelený (<i>Cupressus sempervirens</i>)
Tx7	Stromy směs 7	t2	Olše šedá (<i>Alnus incana</i>)
		t3	Bříza bělokorá (<i>Betula alba</i>)
		t9	Olivovník evropský (<i>Olea europea</i>)
Tx8	Stromy směs 8	t2	Olše šedá (<i>Alnus incana</i>)
		t3	Bříza bělokorá (<i>Betula alba</i>)
		t4	Líska obecná (<i>Corylus avellana</i>)
		t7	Dub bílý (<i>Quercus alba</i>)
		t12	Vrba bílá (<i>Salix alba</i>)
Tx9	Stromy směs 9	t2	Olše šedá (<i>Alnus incana</i>)
		t3	Bříza bělokorá (<i>Betula alba</i>)
		t4	Líska obecná (<i>Corylus avellana</i>)
		t5	Buk lesní (<i>Fagus silvatica</i>)
		t7	Dub bílý (<i>Quercus alba</i>)
		t8	Jilm (<i>Ulmus spp.</i>)
		t11	Platan javorolistý (<i>Platanus acerifolia</i>)
		t12	Vrba bílá (<i>Salix alba</i>)
Tx10	Stromy směs 10	t3	Bříza bělokorá (<i>Betula alba</i>)
		t7	Dub bílý (<i>Quercus alba</i>)
		t8	Jilm (<i>Ulmus spp.</i>)
		t9	Olivovník evropský (<i>Olea europea</i>)
		t11	Platan javorolistý (<i>Platanus acerifolia</i>)
		t12	Vrba bílá (<i>Salix alba</i>)
		t14	Topol (<i>Populus spp.</i>)



Kód	Český název	Kód	Český název
Tx13	Stromy směs 13	t5	Buk lesní (Fagus silvatica)
		t7	Dub bílý (Quercus alba)
		t9	Olivovník evropský (Olea europea)
		t12	Vrba bílá (Salix alba)
		t36	Akácie (Acacia spp.)
		t40	Borovice pinie (Pinus pinea)
Tx14	Stromy směs 14	t2	Olše šedá (Alnus incana)
		t4	Líška obecná (Corylus avellana)
		t8	Jilm (Ulmus spp.)
		t9	Olivovník evropský (Olea europea)
		t12	Vrba bílá (Salix alba)
Tx15	Stromy směs 15	t3	Bříza bělokorá (Betula alba)
		t5	Buk lesní (Fagus silvatica)
		t7	Dub bílý (Quercus alba)
		t9	Olivovník evropský (Olea europea)
		t10	Ořešák královský (Juglans regia)
Tx16	Stromy směs 16	t7	Dub bílý (Quercus alba)
		t8	Jilm (Ulmus spp.)
		t11	Platan javorolistý (Platanus acerifolia)
		t12	Vrba bílá (Salix alba)
		t14	Topol (Populus spp.)
Tx17	Stromy směs 17	t3	Bříza bělokorá (Betula alba)
		t7	Dub bílý (Quercus alba)
		t8	Jilm (Ulmus spp.)
		t11	Platan javorolistý (Platanus acerifolia)
		t16	Borovice lesní (Pinus silvestris)

Pokračování na další straně ►

Alergeny pylů a stromů – směsi

► Pokračování z předchozí strany

Kód	Český název	Kód	Český název
		t18	Blahovičník (Eucalyptus spp.)
		t19	Mimóza (Mimosa spp.)
Tx18	Stromy směs 18	t3	Bříza bělokorá (Betula alba)
		t7	Dub bílý (Quercus alba)
		t8	Jilm (Ulmus spp.)
		t11	Platan javorolistý (Platanus acerifolia)
		t18	Blahovičník (Eucalyptus spp.)
		t36	Akácie (Acacia spp.)
		t40	Borovice pinie (Pinus pinea)
Tx19	Stromy směs 19	t3	Bříza bělokorá (Betula alba)
		t6	Jalovec chvojka (Juniperus sabina)
		t7	Dub bílý (Quercus alba)
		t8	Jilm (Ulmus spp.)
		t30	Nadítec jehnědokvětý (Prosopis juliflora)
Tx20	Stromy směs 20	t2	Olše šedá (Alnus incana)
		t4	Líška obecná (Corylus avellana)
		t7	Dub bílý (Quercus alba)
		t8	Jilm (Ulmus spp.)
		t14	Topol (Populus spp.)
Tx21	Stromy směs 21	t3	Bříza bělokorá (Betula alba)
		t7	Dub bílý (Quercus alba)
		t9	Olivovník evropský (Olea europea)
		t12	Vrba bílá (Salix alba)
		t14	Topol (Populus spp.)
		t16	Borovice lesní (Pinus silvestris)
Tx23	Stromy směs 23	t5	Buk lesní (Fagus silvatica)

Pokračování na další straně ►

► Pokračování z předchozí strany

Kód	Český název	Kód	Český název
		t7	Dub bílý (<i>Quercus alba</i>)
		t11	Platan javorolistý (<i>Platanus acerifolia</i>)
		t14	Topol (<i>Populus</i> spp.)
		t36	Akácie (<i>Acacia</i> spp.)
Tx24	Stromy směs 24	t2	Olše šedá (<i>Alnus incana</i>)
		t4	Líska obecná (<i>Corylus avellana</i>)
		t7	Dub bílý (<i>Quercus alba</i>)
		t8	Jilm (<i>Ulmus</i> spp.)
		t11	Platan javorolistý (<i>Platanus acerifolia</i>)
		t12	Vrba bílá (<i>Salix alba</i>)
		t14	Topol (<i>Populus</i> spp.)
Tx25	Stromy směs 25	t1	Javor jasanolistý (<i>Acer negundo</i>)
		t3	Bříza bělokorá (<i>Betula alba</i>)
		t4	Líska obecná (<i>Corylus avellana</i>)
		t7	Dub bílý (<i>Quercus alba</i>)
		t8	Jilm (<i>Ulmus</i> spp.)
		t14	Topol (<i>Populus</i> spp.)
		t23	Cypřiš stálezelený (<i>Cupressus sempervirens</i>)
Tx26	Stromy směs 26	t1	Javor jasanolistý (<i>Acer negundo</i>)
		t2	Olše šedá (<i>Alnus incana</i>)
		t3	Bříza bělokorá (<i>Betula alba</i>)
		t7	Dub bílý (<i>Quercus alba</i>)
		t12	Vrba bílá (<i>Salix alba</i>)
		t14	Topol (<i>Populus</i> spp.)
Tx27	Stromy směs 27	t2	Olše šedá (<i>Alnus incana</i>)
		t4	Líska obecná (<i>Corylus avellana</i>)

Pokračování na další straně ►

Alergeny pylů a stromů – směsi

► Pokračování z předchozí strany

Kód	Český název	Kód	Český název
		t7	Dub bílý (<i>Quercus alba</i>)
		t8	Jilm (<i>Ulmus</i> spp.)
		t10	Ořešák královský (<i>Juglans regia</i>)
		t11	Platan javorolistý (<i>Platanus acerifolia</i>)
		t12	Vrba bílá (<i>Salix alba</i>)
		t14	Topol (<i>Populus</i> spp.)
TTx7	Stromy směs T7*	t9	Olivovník evropský (<i>Olea europea</i>)
		t12	Vrba bílá (<i>Salix alba</i>)
		t16	Borovice lesní (<i>Pinus silvestris</i>)
		t18	Blahovičník (<i>Eucalyptus</i> spp.)
		t19	Mimóza (<i>Mimosa</i> spp.)
		t31	Kajeput bělavý (<i>Melaleuca leucadendron</i>)
TTx8	Stromy směs*	t9	Olivovník evropský (<i>Olea europea</i>)
		t12	Vrba bílá (<i>Salix alba</i>)
		t16	Borovice lesní (<i>Pinus silvestris</i>)
		t18	Blahovičník (<i>Eucalyptus</i> spp.)
		t19	Mimóza (<i>Mimosa</i> spp.)

* dostupné pouze jako biotinylované alergeny

Alergeny bylin a květin



Kód	Název	Obsaženo ve směsi
w1	Ambrozie peřenolistá (<i>Ambrosia elatior</i>)	Wx1; Wx6; Wx11; Wx23; Wx27; Wx33; TWx1
w2	Ambrozie lysoklasá (<i>Ambrosia psilotachya</i>)	
w3	Ambrozie trojklanná (<i>Ambrosia trifida</i>)	Wx9
w4	Ambrozie acanthicarpa (<i>Ambrosia acanthicarpa</i>)	
w5	Pelyněk pravý (<i>Artemisia absinthium</i>)	TWx1
w6	Pelyněk černobýl (<i>Artemisia vulgaris</i>)	Wx1; Wx3; Wx6; Wx7; Wx9; Wx10; Wx11; Wx22; Wx23; Wx27; Wx28; Wx29; Wx30; Wx33; STx0; STx1; STx5; STx32; TGx3; TWx3
w7	Kopretina bílá (<i>Chrysanth. leucanthemum</i>)	Wx1; Wx4; Wx13; Wx25; Wx27
w8	Pampeliška lékařská (<i>Taraxacum officinale</i>)	Wx1; Wx22; Wx27; Wx29
w9	Jitrocel kopinatý (<i>Plantago lanceolata</i>)	Wx2; Wx3; Wx6; Wx7; Wx9; Wx10; Wx11; Wx12; Wx22; Wx23; Wx26; Wx28; Wx30; TWx3; STx5; STx7
w10	Merlík bílý (<i>Chenopodium album</i>)	Wx2; Wx3; Wx6; Wx7; Wx9; Wx10; Wx11; Wx12; Wx26; Wx28; Wx33; TWx3
w11	Slanobýl draselný (<i>Salsola kali</i>)	Wx2; Wx6; Wx10; Wx12; Wx26
w12	Zlatobýl obecný (<i>Solidago virgaurea</i>)	Wx1; Wx7 Wx29; TWx1; TWx3
w13	Řepeň durkoman (<i>Xanthium strumarium</i>)	Wx29; Wx30
w14	Laskavec ohnutý (<i>Amaranthus retroflexus</i>)	
w15	Lebeda (<i>Atriplex spp.</i>)	Wx9; STx32
w16	Vrbovka (<i>Epilobium spp.</i>)	
w17	Astra čínská (<i>Callistephus chinensis</i>)	Wx4; Wx14
w18	Šťovík menší (<i>Rumex acetosella</i>)	Wx26; Wx29; Wx30; STx7

Alergeny bylin a květin

Kód	Název	Obsaženo ve směsi
w19	Drnavec palestinský (<i>Parietaria judaica</i>)	Wx11; Wx12; Wx21
w20	Kopřiva dvoudomá (<i>Urtica dioica</i>)	Wx3; Wx9; Wx11; Wx23; Wx25; Wx30; TWx3; STx3
w21	Drnavec lékářský (<i>Parietaria officinalis</i>)	Wx21; Wx23; Wx28; Wx30
w22	Zlateň osenní (<i>Chrysanthemum segetum</i>)	Wx4; Wx14; Wx33
w23	Jiřina (<i>Dahlia cultorum</i>)	Wx4; Wx14
w24	Bytel metlatý (<i>Bassia scoparia</i> , <i>Kochia scoparia</i>)	
w25	Heřmánek pravý (<i>Matricaria chamomilla</i>)	
w26	Narcis (<i>Narcissus</i> spp.)	
w27	Karafiát (<i>Dianthus caryophyllus</i>)	
w28	Růže (<i>Rosa</i> spp.)	Wx13; Wx25
w29	Slunečnice (<i>Helianthus</i> spp.)	Wx23; TWx1
w30	Tulipán (<i>Tulipa</i> spp.)	Wx5; Wx13
w31	Vřes obecný (<i>Calluna vulgaris</i>)	
w32	Řepka olejka (<i>Brassica rapa</i>)	
w33	Sléz (<i>Malva</i> spp.)	
w34	Komonice (<i>Melilotus</i> spp.)	
w35	Kakost (<i>Geranium</i> spp.)	Wx5
w36	Prvosienka (<i>Primula</i> spp.)	Wx5; Wx13
w38	Pouva brvitá (<i>Iva ciliata</i>)	TWx1
w39	Vlčí bob (<i>Lupinus luteus</i>)	
w40	Hyacint (<i>Hyacinthus</i> spp.)	Wx5; Wx14; Wx25
w41	Tolice vojtěška (<i>Medicago sativa</i>)	
w43	Oleandr obecný (<i>Nerium oleander</i>)	
w44	Lilie (<i>Lilium</i> spp.)	Wx25
w45	Pryšec (<i>Euphorbia</i> spp.)	



Kód	Název	Obsaženo ve směsi
w46	Azalka (<i>Acalea</i> spp.)	
w47	Ibišek (<i>Hibiscus</i> spp.)	
w49	Begónie (<i>Begonia semperflorens</i>)	
w50	Zlatice převislá (<i>Forsythia suspensa</i>)	
w52	Prha arnika (<i>Arnica montana</i>)	
w53	Třezalka tečkovaná (<i>Hypericum perforatum</i>)	
w54	Levandule (<i>Lavandula</i>)	
w55	Konvalinka vonná (<i>Convallaria majalis</i>)	
w58	Frézie (<i>Fresia</i> spp.)	
w59	Gerbera (<i>Gerbera</i> spp.)	
w62	Juka (<i>Yucca</i> spp.)	
w64	Fuchsie (<i>Fuchsia</i> spp.)	
w65	Aloe pravá (<i>Aloe vera</i>)	
w66	Dřín (<i>Cornus</i>)	
w67	Ženšen pravý (<i>Panax ginseng</i>)	



Alergeny bylin a květin - směsi

Kód	Český název	Kód	Český název
Wx1	Byliny směs 1	w1	Ambrozie peřenolistá (<i>Ambrosia elatior</i>)
		w6	Pelyněk černobýl (<i>Artemisia vulgaris</i>)
		w7	Kopretina bílá (<i>Chrysanth. leucanthemum</i>)
		w8	Pampeliška lékařská (<i>Taraxacum officinale</i>)
		w12	Zlatobýl obecný (<i>Solidago virgaurea</i>)
Wx2	Byliny směs 2	w9	Jitrocel kopinatý (<i>Plantago lanceolata</i>)
		w10	Merlík bílý (<i>Chenopodium album</i>)
		w11	Slanobýl draselný (<i>Salsola kali</i>)
Wx3	Byliny směs 3	w6	Pelyněk černobýl (<i>Artemisia vulgaris</i>)
		w9	Jitrocel kopinatý (<i>Plantago lanceolata</i>)
		w10	Merlík bílý (<i>Chenopodium album</i>)
		w20	Kopřiva dvoudomá (<i>Urtica dioica</i>)
Wx4	Květiny směs 4	w7	Kopretina bílá (<i>Chrysanth. leucanthemum</i>)
		w17	Astra čínská (<i>Callistephus chinensis</i>)
		w22	Zlateň osenní (<i>Chrysanthemum segetum</i>)
		w23	Jiřina (<i>Dahlia cultorum</i>)
Wx5	Květiny směs 5	w30	Tulipán (<i>Tulipa spp.</i>)
		w35	Kakost (<i>Geranium spp.</i>)
		w36	Prvosenka (<i>Primula spp.</i>)
		w40	Hyacint (<i>Hyacinthus spp.</i>)
Wx6	Byliny směs 6	w1	Ambrozie peřenolistá (<i>Ambrosia elatior</i>)
		w6	Pelyněk černobýl (<i>Artemisia vulgaris</i>)
		w9	Jitrocel kopinatý (<i>Plantago lanceolata</i>)
		w10	Merlík bílý (<i>Chenopodium album</i>)
		w11	Slanobýl draselný (<i>Salsola kali</i>)
Wx7	Byliny směs 7	w6	Pelyněk černobýl (<i>Artemisia vulgaris</i>)
		w9	Jitrocel kopinatý (<i>Plantago lanceolata</i>)

Pokračování na další straně ►



► Pokračování z předchozí strany

Kód	Český název	Kód	Český název
		w10	Merlík bílý (<i>Chenopodium album</i>)
		w12	Zlatobýl obecný (<i>Solidago virgaurea</i>)
Wx9	Byliny směs 9	w3	Ambrozie trojklaná (<i>Ambrosia trifida</i>)
		w6	Pelyněk černobýl (<i>Artemisia vulgaris</i>)
		w9	Jitrocel kopinatý (<i>Plantago lanceolata</i>)
		w10	Merlík bílý (<i>Chenopodium album</i>)
		w15	Lebeda (<i>Atriplex</i> spp.)
		w20	Kopřiva dvoudomá (<i>Urtica dioica</i>)
Wx10	Byliny směs 10	w6	Pelyněk černobýl (<i>Artemisia vulgaris</i>)
		w9	Jitrocel kopinatý (<i>Plantago lanceolata</i>)
		w10	Merlík bílý (<i>Chenopodium album</i>)
		w11	Slanobýl draselný (<i>Salsola kali</i>)
Wx11	Byliny směs 11	w1	Ambrozie peřenolistá (<i>Ambrosia elatior</i>)
		w6	Pelyněk černobýl (<i>Artemisia vulgaris</i>)
		w9	Jitrocel kopinatý (<i>Plantago lanceolata</i>)
		w10	Merlík bílý (<i>Chenopodium album</i>)
		w19	Drnavec palestinský (<i>Parietaria judaica</i>)
		w20	Kopřiva dvoudomá (<i>Atriplex</i> spp.)
Wx12	Byliny směs 12	w9	Jitrocel kopinatý (<i>Plantago lanceolata</i>)
		w10	Merlík bílý (<i>Chenopodium album</i>)
		w11	Slanobýl draselný (<i>Salsola kali</i>)
		w19	Drnavec palestinský (<i>Parietaria judaica</i>)
Wx13	Květiny směs 13	w7	Kopretina bílá (<i>Chrysanth. leucanthemum</i>)
		w28	Růže (<i>Rosa</i> spp.)
		w30	Tulipán (<i>Tulipa</i> spp.)
		w36	Prvosenka (<i>Primula</i> spp.)
Wx14	Květiny směs 14	w17	Astra čínská (<i>Callistephus chinensis</i>)

Pokračování na další straně ►

Alergeny bylin a květin - směsi

► Pokračování z předchozí strany

Kód	Český název	Kód	Český název
		w22	Zlateň osenní (<i>Chrysanthemum segetum</i>)
		w23	Jiřina (<i>Dahlia cultorum</i>)
		w40	Hyacint (<i>Hyacinthus spp.</i>)
Wx21	Drnavec směs	w19	Drnavec palestinský (<i>Parietaria judaica</i>)
		w21	Drnavec lékařský (<i>Parietaria officinalis</i>)
Wx22	Byliny směs 22	w6	Pelyněk černobýl (<i>Artemisia vulgaris</i>)
		w8	Pampeliška lékařská (<i>Taraxacum officinale</i>)
		w9	Jitrocel kopinatý (<i>Plantago lanceolata</i>)
Wx23	Byliny směs 23	w1	Ambrozie peřenolistá (<i>Ambrosia elatior</i>)
		w6	Pelyněk černobýl (<i>Artemisia vulgaris</i>)
		w9	Jitrocel kopinatý (<i>Plantago lanceolata</i>)
		w20	Kopřiva dvoudomá (<i>Urtica dioica</i>)
		w21	Drnavec lékařský (<i>Parietaria officinalis</i>)
		w29	Slunečnice (<i>Helianthus spp.</i>)
Wx25	Byliny směs 25	w7	Kopretina bílá (<i>Chrysanth. leucanthemum</i>)
		w20	Kopřiva dvoudomá (<i>Urtica dioica</i>)
		w28	Růže (<i>Rosa spp.</i>)
		w40	Hyacint (<i>Hyacinthus spp.</i>)
		w44	Lilie (<i>Lilium spp.</i>)
Wx26	Byliny směs 26*	w9	Jitrocel kopinatý (<i>Plantago lanceolata</i>)
		w10	Merlík bílý (<i>Chenopodium album</i>)
		w11	Slanobýl draselný (<i>Salsola kali</i>)
		w18	Šťovík menší (<i>Rumex acetosella</i>)
Wx27	Byliny směs 27*	w1	Ambrozie peřenolistá (<i>Ambrosia elatior</i>)
		w6	Pelyněk černobýl (<i>Artemisia vulgaris</i>)
		w7	Kopretina bílá (<i>Chrysanth. leucanthemum</i>)
		w8	Pampeliška lékařská (<i>Taraxacum officinale</i>)

* dostupné pouze jako biotinylované alergeny



Kód	Český název	Kód	Český název
Wx28	Byliny směs 28*	w6	Pelyněk černobýl (<i>Artemisia vulgaris</i>)
		w9	Jitrocel kopinatý (<i>Plantago lanceolata</i>)
		w10	Merlík bílý (<i>Chenopodium album</i>)
		w21	Drnavec lékařský (<i>Parietaria officinalis</i>)
Wx29	Byliny směs 29*	w6	Pelyněk černobýl (<i>Artemisia vulgaris</i>)
		w8	Pampeliška lékařská (<i>Taraxacum officinale</i>)
		w12	Zlatobýl obecný (<i>Solidago virgaurea</i>)
		w13	Řepeň durkoman (<i>Xanthium strumarium</i>)
		w18	Šťovík menší (<i>Rumex acetosella</i>)
Wx30	Byliny směs 30*	w6	Pelyněk černobýl (<i>Artemisia vulgaris</i>)
		w9	Jitrocel kopinatý (<i>Plantago lanceolata</i>)
		w13	Řepeň durkoman (<i>Xanthium strumarium</i>)
		w18	Šťovík menší (<i>Rumex acetosella</i>)
		w20	Kopřiva dvoudomá (<i>Urtica dioica</i>)
		w21	Drnavec lékařský (<i>Parietaria officinalis</i>)
TWx1	Byliny směs T1*	w1	Ambrozie peřenolistá (<i>Ambrosia elatior</i>)
		w5	Pelyněk pravý (<i>Artemisia absinthium</i>)
		w12	Zlatobýl obecný (<i>Solidago virgaurea</i>)
		w29	Slunečnice (<i>Helianthus</i> spp.)
		w38	Pouva brvitá (<i>Iva ciliata</i>)
TWx3	Byliny směs T3	w6	Pelyněk černobýl (<i>Artemisia vulgaris</i>)
		w9	Jitrocel kopinatý (<i>Plantago lanceolata</i>)
		w10	Merlík bílý (<i>Chenopodium album</i>)
		w12	Zlatobýl obecný (<i>Solidago virgaurea</i>)
		w20	Kopřiva dvoudomá (<i>Urtica dioica</i>)

* dostupné pouze jako biotinylované alergen

Alergeny trav a obilí

Kód	Název	Obsaženo ve směsi
g1	Tomka vonná (<i>Anthoxanthum odoratum</i>)	Gx2; Gx5; Gx12; Gx20; TGx3
g2	Troskut prstnatý (<i>Cynodon dactylon</i>)	Gx5; Gx6; Gx10; Gx12; Gx15; Gx17; STx7
g3	Srha laločnatá (<i>Dactylis glomerata</i>)	Gx1; Gx3; Gx11; Gx13; Gx15; Gx20
g4	Kostřava luční (<i>Festuca elatior</i>)	Gx1; Gx3; Gx10; Gx11; Gx13; Gx15; Gx17; Gx18; Gx20; STx7
g5	Jílek vytrvalý (<i>Lolium perenne</i>)	Gx1; Gx2; Gx3; Gx5; Gx6; Gx10; Gx11; Gx13; Gx15; Gx17; Gx18; Gx20; STx7; TGx3
g6	Bojínek luční (<i>Phleum pratense</i>)	Gx1; Gx5; Gx6; Gx10; Gx11; Gx13; Gx15; Gx17; Gx18; Gx19; STx0; STx1; STx5; STx32; TGx3
g7	Rákos obecný (<i>Phragmites communis</i>)	Gx2
g8	Lipnice luční (<i>Poa pratensis</i>)	Gx1; Gx3; Gx6; Gx10; Gx11; Gx15; Gx20
g9	Psineček výběžkatý (<i>Agrostis stolonifera</i>)	Gx12
g10	Čirok súdánský (<i>Sorghum sudanense</i>)	Gx5; Gx6; Gx12; Gx17
g11	Sveřep rolní (<i>Bromus arvensis</i>)	
g12	Žito seté (<i>Secale cereale</i>)	Gx2; Gx4; Gx19; STx0; STx9; TGx3
g13	Medyněk vlnatý (<i>Holcus lanatus</i>)	Gx2; Gx13; TGx3
g14	Oves setý (<i>Avena sativa</i>)	Gx4; Gx10; Gx19
g15	Pšenice setá (<i>Triticum sativum</i>)	Gx4; Gx12; Gx19; STx9; Gx14
g16	Psárka luční (<i>Alopecurus pratensis</i>)	
g17	Bahijská tráva (<i>Paspalum notatum</i>)	Gx17
g18	Ječmen setý (<i>Hordeum vulgare</i>)	Gx4; Gx19
g19	Pohánka hřebenitá (<i>Cynosurus cristatus</i>)	
g20	Kukuřice setá (<i>Zea mays</i>)	Gx4; Gx11
g21	Pýr plazivý (<i>Agropyron spp.</i>)	Gx18; Gx19
g71	Ovsík vyvýšený (<i>Arrhenatherum elatius</i>)	Gx14
g74	Chrastice rákosovitá (<i>Phalaris arundinacea</i>)	

Alergeny trav a obilí - směsi



Kód	Český název	Kód	Český název
Gx1	Trávy rané	g3	Srha laločnatá (<i>Dactylis glomerata</i>)
		g4	Kostřava luční (<i>Festuca elatior</i>)
		g5	Jílek vytrvalý (<i>Lolium perenne</i>)
		g6	Bojínek luční (<i>Phleum pratense</i>)
		g8	Lipnice luční (<i>Poa pratensis</i>)
Gx2	Trávy pozdní	g1	Tomka vonná (<i>Anthoxanthum odoratum</i>)
		g5	Jílek vytrvalý (<i>Lolium perenne</i>)
		g7	Rákos obecný (<i>Phragmites communis</i>)
		g12	Žito seté (<i>Secale cereale</i>)
		g13	Medyněk vlnatý (<i>Holcus lanatus</i>)
Gx3	Trávy směs 3	g3	Srha laločnatá (<i>Dactylis glomerata</i>)
		g4	Kostřava luční (<i>Festuca elatior</i>)
		g5	Jílek vytrvalý (<i>Lolium perenne</i>)
		g8	Lipnice luční (<i>Poa pratensis</i>)
Gx4	Obiloviny směs 4	g12	Žito seté (<i>Secale cereale</i>)
		g14	Oves setý (<i>Avena sativa</i>)
		g15	Pšenice setá (<i>Triticum sativum</i>)
		g18	Ječmen setý (<i>Hordeum vulgare</i>)
		g20	Kukuřice setá (<i>Zea mays</i>)
Gx5	Trávy směs 5	g1	Tomka vonná (<i>Anthoxanthum odoratum</i>)

Pokračování na další straně ►

Alergeny trav a obilí - směsi

► Pokračování z předchozí strany

Kód	Český název	Kód	Český název
		g2	Troskut prstnatý (<i>Cynodon dactylon</i>)
		g5	Jílek vytrvalý (<i>Lolium perenne</i>)
		g6	Bojínek luční (<i>Phleum pratense</i>)
		g10	Čirok súdánský (<i>Sorghum sudanense</i>)
Gx6	Trávy směs 6	g2	Troskut prstnatý (<i>Cynodon dactylon</i>)
		g5	Jílek vytrvalý (<i>Lolium perenne</i>)
		g6	Bojínek luční (<i>Phleum pratense</i>)
		g8	Lipnice luční (<i>Poa pratensis</i>)
		g10	Čirok súdánský (<i>Sorghum sudanense</i>)
Gx10	Trávy směs 10	g2	Troskut prstnatý (<i>Cynodon dactylon</i>)
		g4	Kostřava luční (<i>Festuca elatior</i>)
		g5	Jílek vytrvalý (<i>Lolium perenne</i>)
		g6	Bojínek luční (<i>Phleum pratense</i>)
		g8	Lipnice luční (<i>Poa pratensis</i>)
		g14	Oves setý (<i>Avena sativa</i>)
Gx11	Trávy směs 11	g3	Srha laločnatá (<i>Dactylis glomerata</i>)
		g4	Kostřava luční (<i>Festuca elatior</i>)
		g5	Jílek vytrvalý (<i>Lolium perenne</i>)
		g6	Bojínek luční (<i>Phleum pratense</i>)
		g8	Lipnice luční (<i>Poa pratensis</i>)
		g20	Kukuřice setá (<i>Zea mays</i>)
Gx12	Trávy směs 12	g1	Tomka vonná (<i>Anthoxanthum odoratum</i>)
		g2	Troskut prstnatý (<i>Cynodon dactylon</i>)
		g9	Psineček výběžkatý (<i>Agrostis stolonifera</i>)
		g10	Čirok súdánský (<i>Sorghum sudanense</i>)
		g15	Pšenice setá (<i>Triticum sativum</i>)



Kód	Český název	Kód	Český název
Gx13	Trávy směs 13	g3	Srha laločnatá (<i>Dactylis glomerata</i>)
		g4	Kostřava luční (<i>Festuca elatior</i>)
		g5	Jílek vytrvalý (<i>Lolium perenne</i>)
		g6	Bojínek luční (<i>Phleum pratense</i>)
		g13	Medyněk vlnatý (<i>Holcus lanatus</i>)
Gx15	Trávy směs 15	g2	Troskut prstnatý (<i>Cynodon dactylon</i>)
		g3	Srha laločnatá (<i>Dactylis glomerata</i>)
		g4	Kostřava luční (<i>Festuca elatior</i>)
		g5	Jílek vytrvalý (<i>Lolium perenne</i>)
		g6	Bojínek luční (<i>Phleum pratense</i>)
		g8	Lipnice luční (<i>Poa pratensis</i>)
Gx17	Trávy směs 17	g2	Troskut prstnatý (<i>Cynodon dactylon</i>)
		g4	Kostřava luční (<i>Festuca elatior</i>)
		g5	Jílek vytrvalý (<i>Lolium perenne</i>)
		g6	Bojínek luční (<i>Phleum pratense</i>)
		g10	Čirok súdánský (<i>Sorghum sudanense</i>)
		g17	Bahijská tráva (<i>Paspalum notatum</i>)
Gx18	Trávy směs 18	g4	Kostřava luční (<i>Festuca elatior</i>)
		g5	Jílek vytrvalý (<i>Lolium perenne</i>)
		g6	Bojínek luční (<i>Phleum pratense</i>)
		g21	Pýr plazivý (<i>Agropyron spp.</i>)
Gx19	Trávy směs 19	g6	Bojínek luční (<i>Phleum pratense</i>)
		g12	Žito seté (<i>Secale cereale</i>)
		g14	Oves setý (<i>Avena sativa</i>)
		g15	Pšenice setá (<i>Triticum sativum</i>)
		g18	Ječmen setý (<i>Hordeum vulgare</i>)

Pokračování na další straně ►

Alergeny trav a obilí - směsi

► Pokračování z předchozí strany

Kód	Český název	Kód	Český název
		g21	Pýr plazivý (Agropyron spp.)
Gx20	Trávy směs 20	g1	Tomka vonná (Anthoxanthum odoratum)
		g3	Srha laločnatá (Dactylis glomerata)
		g4	Kostřava luční (Festuca elatior)
		g5	Jílek vytrvalý (Lolium perenne)
		g8	Lipnice luční (Poa pratensis)
TGx3	Trávy směs T3	g1	Tomka vonná (Anthoxanthum odoratum)
		g5	Jílek vytrvalý (Lolium perenne)
		g6	Bojínek luční (Phleum pratense)
		g12	Žito seté (Secale cereale)
		g13	Medyněk vlnatý (Holcus lanatus)
		w6	Pelyněk černobýl (Artemisia vulgaris)



Zvířecí alergeny



Kód	Název	Obsaženo ve směsi
e1	Kočka (epitel)	Ex1; Ex2; Ex13; Ex14; Ex17; Ex18; Ex19; HMx1; HMx2; Hx2; H2; H3; STx0; STx2; STx6; STx8; STx10; STx32; TEx2
e2	Pes (srst)	
e3	Kůň (epitel)	Ex1; Ex3; Ex14; Ex16; Ex17; Ex18; STx6; TEx1
e4	Kráva (epitel)	Ex1; Ex3; Ex14; Ex16; Ex17; Ex19; TEx1
e5	Pes (epitel)	Ex1; Ex2; Ex14; Ex17; Ex18; Ex19; H2; H3; Hx2; TEx1; TEx2; HMx1; HMx2; STx0; STx2; STx6; STx8; STx10; STx32
e6	Morče (srst)	Ex2; Ex5; Ex14; Ex18; TEx2
e7	Holub (výkaly)	
e9	Kanár (peří)	Ex11
e10	Papoušek (peří)	Ex11
e11	Holub (peří)	Ex6; Ex13
e12	Holub (bílek)	
e13	Holub (sérum)	
e14	Kanár (sérum)	Ex7
e15	Kuře (sérum)	
e16	Papoušek (sérum)	Ex7
e17	Velbloudí srst (vlna)	
e18	Kanár (výkaly)	
e19	Husa (výkaly)	
e20	Kuře (výkaly)	
e32	Kočka (sérum)	

Zvířecí alergeny

Kód	Název	Obsaženo ve směsi
e33	Králík (sérum)	
e50	Pěnkava (peří)	Ex11
e51	Pěnkava (výkaly)	Ex7
e52	Zajíc (epitel)	
e70	Husa (peří)	Ex4; Ex6; Ex16; Ex17; Ex19
e71	Myš (epitel)	Ex5
e72	Myš (moč)	
e73	Krysa (epitel)	Ex5
e74	Krysa (moč)	
e75	Krysa (sérum)	
e76	Myš (sérum)	
e77	Andulka (výkaly)	
e78	Andulka (peří)	Ex11
e79	Andulka (sérum)	Ex7
e80	Koza (epitel)	Ex13
e81	Ovce (epitel)	Ex3; Ex13; Ex17; Ex19
e82	Králík (srst)	Ex3; Ex5; Ex18
e83	Prase (epitel)	
e84	Křeček zlatý (srst)	Ex2; Ex5
e85	Kuře (peří)	Ex4; Ex6; Ex16; Ex17
e86	Kachna (peří)	Ex4; Ex6
e87	Krysa (epitel + protein)	TEx2
e88	Myš (epitel + protein)	Ex19; TEx2
e89	Myš (výkaly)	
e90	Krysa (výkaly)	
e91	Krocán (peří)	

Kód	Název	Obsaženo ve směsi
e97	Papoušek (výkaly)	
e98	Činčila (srst)	
e99	Husa (bílek)	
e100	Kachna (výkaly)	
e101	BSA Hovězí sérový albumin	
e102	Prase (sérum)	
e103	Divoké prase (epitel)	

Zvířecí alergeny - směsi

Kód	Český název	Kód	Český název
Ex1	Zvířecí epitely 1	e1	Kočka (epitel)
		e3	Kůň (epitel)
		e4	Kráva (epitel)
		e5	Pes (epitel)
Ex2	Zvířecí epitely 2	e1	Kočka (epitel)
		e5	Pes (epitel)
		e6	Morče (srst)
		e84	Křeček zlatý (srst)
Ex3	Zvířecí epitely 3	e3	Kůň (epitel)
		e4	Kráva (epitel)
		e81	Ovce (epitel)
		e82	Králík (srst)
Ex4	Péřové lůžkoviny	e70	Husa (peří)
		e85	Kuře (peří)
		e86	Kachna (peří)

Zvířecí alergeny - směsi

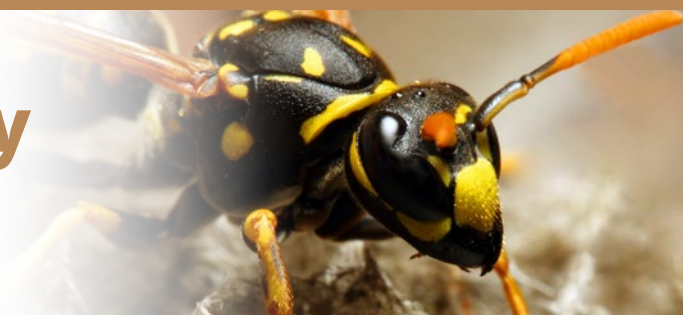
Kód	Český název	Kód	Český název
Ex5	Hlodavci	e6	Morče (srst)
		e71	Myš (epitel)
		e73	Krysa (epitel)
		e82	Králík (srst)
		e84	Křeček zlatý (srst)
Ex6	Peří 6	e11	Holub (peří)
		e70	Husa (peří)
		e85	Kuře (peří)
		e86	Kachna (peří)
Ex7	Domácí ptactvo 7	e14	Kanár (sérum)
		e16	Papoušek (sérum)
		e51	Pěnkava (výkaly)
		e79	Andulka (sérum)
Ex11	Domácí ptactvo 11	e9	Kanár (peří)
		e10	Papoušek (peří)
		e50	Pěnkava (peří)
		e78	Andulka (peří)
Ex13	Zvířata směs 13	e1	Kočka (epitel)
		e11	Holub (peří)
		e80	Koza (epitel)
		e81	Ovce (epitel)
Ex14	Zvířata směs 14	e1	Kočka (epitel)
		e3	Kůň (epitel)
		e4	Kráva (epitel)
		e5	Pes (epitel)
		e6	Morče (srst)

Kód	Český název	Kód	Český název
Ex16	Zvířecí epitely / Peří*	e3	Kůň (epitel)
		e4	Kráva (epitel)
		e70	Husa (peří)
		e85	Kuře (peří)
Ex17	Zvířecí epitely 17*	e1	Kočka (epitel)
		e3	Kůň (epitel)
		e4	Kráva (epitel)
		e5	Pes (epitel)
		e70	Husa (peří)
		e81	Ovce (epitel)
		e85	Kuře (peří)
Ex18	Zvířata směs 18*	e1	Kočka (epitel)
		e3	Kůň (epitel)
		e5	Pes (epitel)
		e6	Morče (srst)
		e82	Králík (srst)
Ex19	Zvířata směs 19*	e1	Kočka (epitel)
		e4	Kráva (epitel)
		e5	Pes (epitel)
		e70	Husa (peří)
		e81	Ovce (epitel)
		e88	Myš (epitel + protein)
TEx2	Zvířecí epitely*	e1	Kočka (epitel)
		e5	Pes (epitel)
		e6	Morče (srst)
		e87	Krysa (epitel + protein)
		e88	Myš (epitel + protein)

* dostupné pouze jako biotinylované alergeny



Alergeny hmyzu



Kód	Název	Obsaženo ve směsi
i1	Včela medonosná - jed (<i>Apis mellifera</i>)	
i3	Vosa útočná - jed (<i>Vespula germanica</i>)	
i4	Ovád (<i>Tabanus spp.</i>)	
i5	Vosa (<i>Dolichovespula arenaria</i>)	
i6	Rus domácí (<i>Blattella germanica</i>)	Hx1; HMx3
i7	Sršeň obecná - jed (<i>Vespa crabro</i>)	
i8	Čmelák - jed (<i>Pyrobombus impatiens</i>)	
i9	Potemník skladištní (<i>Tribolium confusum</i>)	
i10	Vosík (<i>Polistes apachus</i>)	
i11	Fosfolipáza A / Včela medonosná (Phospholipase A / <i>Apis mellifera</i>)	
i12	Melitin	
i13	Sršeň (<i>Dolichovespula maculata</i>)	
i14	Šváb americký (<i>Periplaneta americana</i>)	
i15	Moucha domácí (<i>Musca domestica</i>)	
i70	Ohnivý mravenec (<i>Solenopsis invicta</i>)	
i71	Komár pisklavý (<i>Culex pipiens</i>)	
i73	Pakomár - larva (<i>Chironomus spp.</i>)	
i74	Hrotnatka (<i>Daphnia spp.</i>)	

Alergeny roztočů



Kód	Název	Obsaženo ve směsi
d1	Dermatophagoides pteronyssinus	HMx1; HMx2; HMx3; Hx1; Hx2; H2; H3; STx0; STx2; STx8; STx10; STx32; Dx1; Dx4
d2	Dermatophagoides farinae	HMx1; HMx3; Hx1; Hx2; H2; H3; STx6; STx8; STx32; Dx1; Dx4
d3	Euroglyphus maynei	Dx4; STx10
d4	Dermatophagoides microceras	Dx4
d5	Blomia tropicalis	
d70	Acarus siro	Dx3; Dx4
d71	Lepidoglyphus destructor	Dx3; Dx4
d72	Tyrophagus putreus	Dx3; Dx4
d73	Glycophagus domesticus	Dx3; Dx4

Alergeny roztočů - směsi

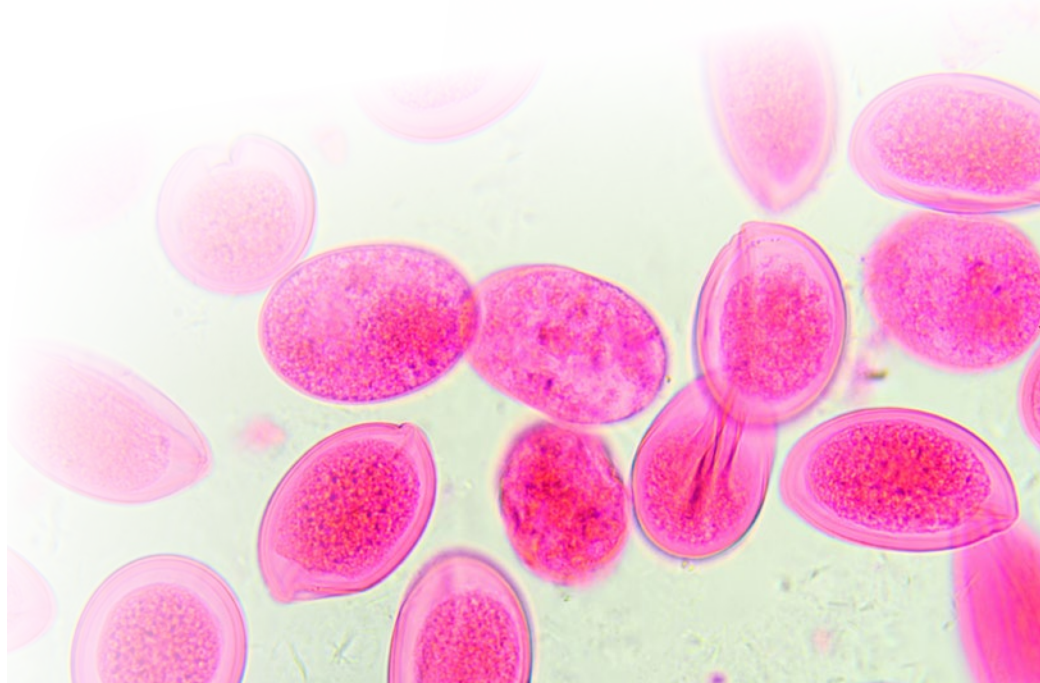


Kód	Český název	Kód	Český název
Dx1	Prach - roztoči	d1	Dermatophagoides pteronyssinus
		d2	Dermatophagoides farinae
Dx3	Roztoči - směs 3	d70	Acarus siro
		d71	Lepidoglyphus destructor
		d72	Tyrophagus putreus
		d73	Glycophagus domesticus
Dx4	Roztoči - směs 4	d1	Dermatophagoides pteronyssinus
		d2	Dermatophagoides farinae
		d3	Euroglyphus maynei
		d4	Dermatophagoides microceras
		d70	Acarus siro
		d71	Lepidoglyphus destructor
		d72	Tyrophagus putreus
		d73	Glycophagus domesticus

Alergeny parazitů a ostatní



Kód	Název	Obsaženo ve směsi
p1	Ascaris - škrkavka	

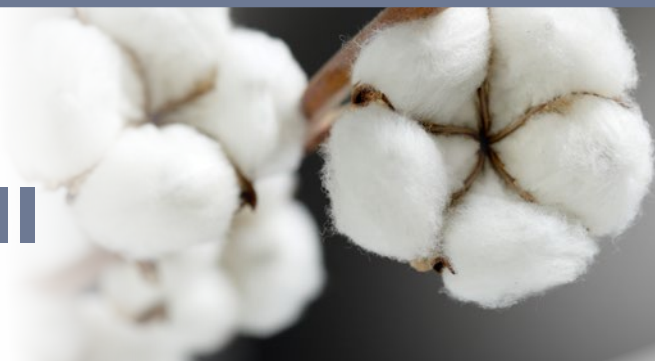


Profesní alergenů I

Kód	Název	Obsaženo ve směsi
k70	Zelená káva - zrno	
k71	Skočec obecný - zrno	
k72	Psyllium / Isphagula	
k74	Hedvábí (Bombyx mori)	
k75	Toluen diisokyanát TDI - HSA	
k76	Methan difenyl MDI - HSA	
k77	Hexamethylen diisokyanát HDI - HSA	
k78	Ethylenoxid - HSA	
k79	Ftalanhydrid - HSA	
k80	Formaldehyd - HSA (E240)	
k81	Fíkus malolistý	
k82	Latex	
k83	Guarová mouka (E412)	
k84	Slunečnicové semeno	
k85	Chloramin T - HSA	
k86	Anhydrid kyseliny trimelitové - HSA	
k87	Fenylendiamin - HSA	
k88	Amyloglukosidáza	
k89	Hemiceluláza	
k90	Lipoxygenáza	

Kód	Název	Obsaženo ve směsi
k92	Kalafuna (kyselina abietová)	
k93	Peroxodisíran amonný	
k94	Kolagen (zvířecí, rostlinný)	
k95	Tragant (E413)	
k96	Chinolinová žluť (E104)	
k97	Žluť SY (E110)	
k98	Košenilová červeň A (E124)	
k99	Amarant (E123)	
k100	Rajče červené	
k102	Alkaláza	
k103	Maxatáza	
k104	Savináza	
k105	Arabská guma (E414)	
k106	Košenila / Karmín	
k107	Azorubin (E122)	

Profesní alergy II



Kód	Název	Obsaženo ve směsi
b2	Bavlna - zpracovaná	Bx2
b3	Bavlna - nezpracovaná	
b4	Prach po mláčení	Bx5
b5	Len	
b7	Senný prach	Bx5; Bx7
b8	Chmel	
b13	Juta	Bx2
b14	Kapok	STx3
b16	Lněné plátno	
b20	Ovčí vlna - zpracovaná	Bx2
b21	Ovčí vlna - nezpracovaná	
b22	Hedvábí	Bx2
b23	Prach ze slámy	Bx5; Bx7; STx3
b24	Tabákový prach	Bx7
b26	Pšeničný prach	Bx5; Bx7

Profesní alergeny III prach

Kód	Název	Obsaženo ve směsi
b31	Javor	
b32	Buk	Bx3
b33	Dub	
b34	Jasan	
b35	Smrk	
b36	Borovice	Bx3
b40	Ořešák	
b41	Abachi	
b43	Západní červený cedr	Bx3
b44	Jedle bělokorá	Bx3
b50	Topol	
b52	Olše	
b53	Třešeň	
b55	Modřín	

Seznam alergenů - směsi



Kód	Český název	Kód	Český název
Bx2	Přírodní textilní vlákna	b2	Bavlna - zpracovaná
		b13	Juta
		b20	Ovčí vlna - zpracovaná
		b22	Hedvábí
Bx3	Dřevo I	b32	Buk
		b36	Borovice
		b43	Západní červený cedr
		b44	Jedle bělokorá
Bx5	Prach	b4	Prach po mláčení
		b7	Senný prach
		b23	Prach ze slámy
		b26	Pšeničný prach
Bx7	Prach směs 7	b7	Senný prach
		b23	Prach ze slámy
		b24	Tabákový prach
		b26	Pšeničný prach

Domácí prach - směsi

Domácí prach - směsi



Kód	Český název	Kód	Český název
H2	Prach T/S (Hollister Stier)	e1	Kočka (epitel)
		e5	Pes (epitel)
		d1	Dermatophagoides pteronyssinus
		d2	Dermatophagoides farinae
		m2	Cladosporium herbarum
		m3	Aspergillus fumigatus
H3	Prach M (Bencard)	e1	Kočka (epitel)
		e5	Pes (epitel)
		d1	Dermatophagoides pteronyssinus
		d2	Dermatophagoides farinae
		m2	Cladosporium herbarum
		m3	Aspergillus fumigatus



Kód	Český název	Kód	Český název
Hx1	Prach směs 1	d1	Dermatophagoides pteronyssinus
		d2	Dermatophagoides farinae
		i6	Rus domácí (Blattella germanica)
Hx2	Prach směs 2	d1	Dermatophagoides pteronyssinus
		d2	Dermatophagoides farinae
		e1	Kočka (epitel)
		e5	Pes (epitel)
HMx1	Domácnost směs	d1	Dermatophagoides pteronyssinus
		d2	Dermatophagoides farinae
		e1	Kočka (epitel)
		e5	Pes (epitel)
		m2	Cladosporium herbarum
		m3	Aspergillus fumigatus

Domácí prach - směsi

Kód	Český název	Kód	Český název
HMx2	Domácnost směs 2	d1	Dermatophagoides pteronyssinus
		e1	Kočka (epitel)
		e5	Pes (epitel)
		m3	Aspergillus fumigatus
		m6	Alternaria tenuis (alternata)
		HMx3	Domácnost směs 3
		d2	Dermatophagoides farinae
		i6	Rus domácí (Blattella germanica)
		m1	Penicillium chrysogenum (notatum)
		m3	Aspergillus fumigatus
		m5	Candida albicans
		m6	Alternaria tenuis (alternata)



Alergeny potravin



Kód	Název	Obsaženo ve směsi
f1	Bílek slepičí	Fx4; Fx13; Fx20; Fx54; Fx55; Fx56
f2	Mléko kravské	Fx4; Fx13; Fx20; Fx54
f3	Treska obecná (Gadus morhua)	Fx3; Fx17; Fx20; Fx27
f4	Pšeničná mouka (Triticum aestivum)	Fx2; Fx4; Fx14; Fx20; Fx26; Fx54; Fx128; Fx129
f5	Žitná mouka (Secale cereale)	Fx2; Fx129
f6	Ječmenná mouka (Hordeum vulgare)	Fx128; Fx129
f7	Ovesná mouka (Avena sativa)	Fx2; Fx14; Fx26; Fx128; Fx129; STx4
f8	Kukuřičná mouka (Zea mays)	Fx14; Fx26; Fx128; Fx129
f9	Rýže setá (Oryza sativa)	Fx26; Fx128
f10	Sezam - drcené semeno (Sesamum indicum)	Fx14
f11	Pohanková mouka (Fagopyrum esculentum)	Fx14; Fx26
f12	Hrách (Pisum sativum)	Fx5; Fx29
f13	Arašíd (Arachis hypogaea)	Fx1; Fx4; Fx13; Fx15; Fx20; Fx34
f14	Sója (Glycine max.)	Fx4; Fx7; Fx20; Fx38; Fx128; Fx129
f15	Fazol bílý (Phaseolus vulgaris)	Fx5
f16	Vlašský ořech (Juglans regia)	Fx1; Fx23; Fx28; Fx34
f17	Lískový ořech (Corylus avellana)	Fx1; Fx15; Fx23; Fx28; Fx34; Fx50
f18	Para ořech (Bertholletia excelsa)	Fx15; Fx28; STx4
f19	Kaštan (Castanea sativa)	
f20	Mandle (Amygdalus communis)	Fx1; Fx15; Fx23; Fx28; Fx34

Alergeny potravin

Kód	Název	Obsaženo ve směsi
f21	Sled' (<i>Clupea harengus</i>)	Fx17
f22	Pstruh (<i>Oncorhynchus mykiss</i> / <i>Salmo gairdneri</i>)	
f23	Krab (<i>Cancer pagurus</i>)	
f24	Garnát (<i>Pandalus borealis</i>)	Fx3; Fx35; Fx37
f25	Rajče (<i>Solanum lycopersicum</i>)	Fx6; Fx29; Fx38; Fx56; Fx57
f26	Vepřové maso (<i>Sus spp.</i>)	Fx8; Fx16; Fx52
f27	Hovězí maso (<i>Bos spp.</i>)	Fx8; Fx16; Fx52; Fx55
f29	Banán (<i>Musa spp.</i>)	Fx9; Fx30; Fx38; Fx51; Fx56; Fx58; STx4
f30	Hruška (<i>Pyrus communis</i>)	Fx10; Fx30; Fx90
f31	Mrkev (<i>Daucus carota</i>)	Fx5; Fx29; Fx38; Fx57
f32	Citrón (<i>Citrus limon</i>)	Fx10; Fx19; Fx40
f33	Pomeranč (<i>Citrus sinensis</i>)	Fx9; Fx19; Fx30; Fx38; Fx40
f34	Mandarinka (<i>Citrus reticulata</i>)	Fx19
f35	Brambora (<i>Solanum tuberosum</i>)	Fx5; Fx29
f36	Kokos (<i>Cocos nucifera</i>)	Fx15; Fx28; Fx34
f37	Slávka (<i>Mytilus edulis</i>)	Fx3
f38	Špenát (<i>Spinachia oleracea</i>)	Fx6; STx4
f39	Zelí (<i>Brassica oleracea</i> var. <i>capitata</i>)	Fx6
f40	Tuňák (<i>Thunnus albacares</i>)	Fx3; Fx27; Fx36; Fx37
f41	Losos (<i>Salmo salar</i>)	Fx3; Fx27; Fx36; Fx37
f42	Šťovík (<i>Rumex acetosella</i>)	
f43	<i>Saccharomyces carlsbergensis</i>	
f44	Jahoda (<i>Fragaria ananassa</i>)	Fx10; Fx20; Fx30; Fx55
f45	Kvasnice (<i>Saccharomyces cerevisiae</i>)	Fx57
f46	Paprika (<i>Capsicum spp.</i>)	Fx6
f47	Česnek (<i>Allium sativum</i>)	Fx57; Sx1; Sx16



Kód	Název	Obsaženo ve směsi
f48	Cibule (<i>Allium cepa</i>)	Fx7; Fx56; Fx57; STx4
f49	Jablko (<i>Malus sylvestris</i>)	Fx9, Fx30; Fx38; Fx50; Fx90
f50	Hroznové víno (<i>Vitis vinifera</i>)	
f51	Sója - drcené semeno (<i>Glycine max.</i>)	STx4
f52	Čokoláda (<i>Theobroma cacao</i>)	Fx23; Fx54
f53	Broskev (<i>Prunus persica</i>)	Fx9; Fx30; Fx50; Fx58; Fx90
f54	Kobylí mléko	
f55	Úhoř (<i>Anguilla anguilla</i>)	
f56	Okouník zlatavý (<i>Sebastes marinus</i>)	
f57	Kachní maso (<i>Anas spp.</i>)	Fx12
f58	Husí maso (<i>Anser spp.</i>)	Fx12
f61	Květák (<i>Brassica oleracea</i>)	
f62	Květák vařený (<i>Brassica oleracea</i>)	
f63	Hovězí maso vařené (<i>Bos spp.</i>)	
f64	Řeřicha (<i>Lepidium sativum</i>)	
f65	Čočka (<i>Lens esculenta</i>)	STx4
f66	Pórek (<i>Melium porrum</i>)	
f67	Vaječný albumin (Ovalbumina)	
f68	Ovomukoid (Ovomucoida)	
f70	Švýcarský sýr	Fx11; Fx114; STx4
f71	Langusta (<i>Palinurus spp.</i>)	
f72	Ananas (<i>Ananas comosus</i>)	Fx10; Fx58
f73	Třešeň (<i>Prunus spp.</i>)	Fx50; Fx90
f74	Kukuřice - semeno (<i>Zea mays</i>)	Fx38
f75	Vaječný žloutek	Fx52
f76	Alfa - Laktalbumin (Alpha - Lactalbumina)	Fx25

Alergeny potravin

Kód	Název	Obsaženo ve směsi
f77	Beta - Laktoglobulin (Beta - Lactoglobulina)	Fx25
f78	Kasein (Caseina)	Fx25
f79	Lepek (Gluten)	Fx2; Fx129; Sx3
f80	Humr (Homarus spp.)	Fx35; Fx37
f81	Sýr Čedar	Fx11; Fx114
f82	Plísňový sýr	Fx11; Fx114
f83	Kuřecí maso (Gallus spp.)	Fx12; Fx16; Fx52; Fx55
f84	Kiwi (Actinidia deliciosa)	Fx51; Fx58
f85	Celer (Apium graveolens)	Fx7; Fx13; Fx20; Fx29; Fx57
f86	Petržel (Petroselinum crispum)	
f87	Meloun (Citrullus lanatus)	Fx58
f88	Skopové / Jehněčí maso (Ovis spp.)	Fx8; Fx16; STx4
f89	Hořčice (Sinapis spp.)	Sx2
f90	Slad	
f91	Mango (Mangifera indica)	Fx51
f92	Grep (Citrus paradisi)	Fx19; Fx40
f93	Sýr Roquefort	
f94	Sýr Camembert	
f95	Káva (Coffea spp.)	
f96	Heřmánkový čaj (Chamomilla)	
f97	Kakao (Theobroma cacao)	
f98	Lněné semeno drcené	
f99	Černý čaj	
f100	Salát (Lactuca sativa)	
f101	Mušle (Ruditapes spp.)	
f102	Kedluben (Brassica oleracea var. gongylodes)	



Kód	Název	Obsaženo ve směsi
f103	Pekanový ořech (<i>Carya illinoensis</i>)	
f108	Růžičková kapusta (<i>Brassica oleracea</i> var. <i>gemmifera</i>)	
f114	Slunečnicové semeno (<i>Helianthus</i> spp.)	
f122	Oliva zelená (<i>Olea europea</i>)	
f124	Polníček (<i>Valerianella</i>)	
f126	Máta peprná (<i>Mentha piperita</i>)	
f127	Pečárka zahradní (<i>Agaricus hortensis</i>)	Fx7
f128	Vlčí mák (<i>Papaver somniferum</i>)	
f129	Makadamiový ořech	
f130	Krocán	Fx12; Fx52
f131	Avokádo (<i>Persea americana</i>)	Fx30; Fx51
f132	Fazol zelený (<i>Phaseolus vulgaris</i>)	
f133	Okurka (<i>Cucumis sativus</i>)	
f134	Brokolice (<i>Brassica oleracea</i> var. <i>italica</i>)	
f136	Řepa červená (<i>Beta vulgaris</i>)	
f137	Chřest (<i>Asparagus officinalis</i>)	
f138	Sýr Ementál	
f140	Proso (<i>Panicum miliaceum</i>)	
f142	Černý kořen (<i>Scorzonera hispanica</i>)	
f144	Pistáciový ořech (<i>Pistacia vera</i>)	Fx54; Fx55
f145	Fík (<i>Ficus carica</i>)	
f146	Semolina	
f147	Ibiškový čaj (<i>Hibiscus</i>)	
f148	Švestka (<i>Prunus domestica</i>)	Fx50; Fx90
f149	Papája (<i>Carica papaya</i>)	Fx51
f150	Sýr Eidam	Fx11; Fx114

Alergeny potravin

Kód	Název	Obsaženo ve směsi
f151	Cuketa (<i>Cucurbita pepo</i> subsp. <i>pepo</i> convar. <i>giromontina</i>)	
f152	Meruňka (<i>Prunus armeniaca</i>)	
f153	Pšeničné otruby (<i>Triticum aestivum</i>)	
f154	Karob (<i>Ceratonia siliqua</i>)	
f155	Vanilka (<i>Vanilla planifolia</i>)	
f156	Malina (<i>Rubus idaeus</i>)	
f157	Treska obecná (<i>Gadus morhua</i>)	
f158	Kešu ořech (<i>Anacardium occidentale</i>)	
f159	Cizrna (<i>Cicer arietinum</i>)	
f160	Sardinka (<i>Sardinops melanosticta</i>)	
f161	Oliheň (<i>Loligo</i> spp.)	
f162	Mořský jazyk (<i>Solea solea</i>)	
f163	Štikozubec obecný (<i>Merluccius merluccius</i>)	Fx36
f164	Mečoun (<i>Xiphias gladius</i>)	
f165	Telecí maso	
f166	Fenykl (<i>Foeniculum vulgare</i>)	
f167	Králík (<i>Oryctolagus cuniculus</i>)	
f168	Mléko sušené	
f169	Mléko vařené	
f170	Nektarinka	
f171	Červený rybíz (<i>Ribes spicatum</i>)	
f172	Artyčok (<i>Cynara scolymus</i>)	
f173	Štítník (<i>Trigla</i> spp.)	
f174	Makrela (<i>Scomber scombrus</i>)	Fx17
f175	Ostružina (<i>Rubus fruticosus</i>)	
f176	Lilek / Baklažán (<i>Solanum melongena</i>)	
f177	Ústřice (<i>Ostrea edulis</i>)	



Kód	Název	Obsaženo ve směsi
f178	Treska skvrnitá (<i>Gadus aeglefinus</i>)	
f179	Kreveta (<i>Palaemon squilla</i>)	
f180	Kapr (<i>Cyprinus carpio</i>)	
f182	Brusinka (<i>Vaccinium vitis-idaea</i>)	
f183	Špalda (<i>Triticum spelta</i>)	
f184	Koňské maso (<i>Cavallus spp.</i>)	
f185	Červené zelí (<i>Brassica gemmifera</i>)	
f186	Platýs (<i>Pleuronectes platessa</i>)	Fx17
f187	Ovčí sýr	
f188	Sójová mouka	
f191	Dýně (<i>Cucurbita pepo</i>)	
f192	Křepelčí maso (<i>Coturnix coturnix</i>)	
f193	Zelené žito	
f194	Chili papričky / Feferonky (<i>Capsicum annum</i>)	
f195	Sójové mléko	
f196	Halibut (<i>Hippoglossus hippoglossus</i>)	
f197	Piniový ořech (<i>Pinus edulis</i>)	
f198	Sýr Gouda	Fx114
f199	Rozinka	
f200	Hřib (<i>Boletus edulis</i>)	
f201	Liška obecná (<i>Cantharellus cibarius</i>)	
f202	Želatina vepřová	
f203	Granátové jablko (<i>Punica granatum</i>)	
f205	Kozí sýr (<i>Capra hircus</i>)	
f206	Červený fazol (<i>Phaseolus vulgaris</i>)	
f207	Fenyklový čaj (<i>Foeniculum vulgare</i>)	

Alergeny potravin

Kód	Název	Obsaženo ve směsi
f208	Čínské zelí (<i>Brassica chinensis</i>)	
f209	Šalvějový čaj (<i>Salvia officinale</i>)	
f210	Pšenice - drcené semeno (<i>Triticum sativum</i>)	
f211	Marakuja	
f212	Černý rybíz (<i>Ribes nigrum</i>)	
f213	Rebarbora (<i>Rheum officinale</i>)	
f214	Ředkvička (<i>Raphanus vadicula</i>)	
f215	Kukuřičný škrob (<i>Zea mays</i>)	
f217	Sója bílá	
f219	Kozí mléko (<i>Capra hircus</i>)	
f220	Ančovička / Sardel (<i>Engraulidae</i>)	
f221	Bambusové výhonky	
f222	Dýňové semínko (<i>Cucurbita pepo</i>)	
f223	Alfa-Amyláza	
f224	Řepa obecná (<i>Beta vulgaris</i>)	
f226	Pižmovka velká (<i>Cairina moschata</i>)	
f227	Srniec (<i>Capreolus capreolus</i>)	
f228	Divoké prase (<i>Sus scrofa</i>)	
f229	Borůvka (<i>Vaccinium myrtilleus</i>)	
f230	Kaviár černý	Kaviár černý
f231	Liči (<i>Litchi chinensis</i>)	
f232	Đas mořský (<i>Lophius piscatorius</i>)	
f233	Kapusta hlávková (<i>Brassia spp.</i>)	
f234	Čekanka (<i>Cichorium intybus</i>)	
f235	Angrešt (<i>Ribes grossularia</i>)	
f236	Mangold (<i>Beta cicla</i>)	



Kód	Název	Obsaženo ve směsi
f237	Kdoule (<i>Cydonia oblonga</i>)	
f239	Ředkev bílá (<i>Raphanus sativus</i>)	
f240	Aspartam	
f241	Hovězí játra (<i>Bos primigenius taurus</i>)	
f242	Sumec (<i>Silurus glanis</i>)	
f243	Chmel (<i>Humulus lupulus</i>)	
f244	Fazol obecný (<i>Phaseolus vulgaris</i>)	
f245	Guava (<i>Psidium guajava</i>)	
f246	Ovčí mléko	
f247	Candát (<i>Sander lucioperca</i>)	
f248	Datle	
f249	Treska tmavá (<i>Pollachius virens</i>)	
f250	Jogurt	
f251	Sýr Parmezán	
f252	Vejce (bílek a žloutek)	
f253	Křen selský (<i>Armoracia rusticana</i>)	
f254	Žitné semeno (<i>Secale cereale</i>)	
f255	Pšeničné semeno (<i>Triticum aestivum</i>)	
f256	Kokosové mléko	
f257	Ledový salát	
f258	Kapara (<i>Capparis spinosa</i>)	
f259	Limeta	
f260	Tofu	
f264	Sýr Leerdammer	
f265	Sýr Appenzeller	
f266	Zelený čaj	

Alergeny potravin

Kód	Název	Obsaženo ve směsi
f267	Tylžský sýr	
f268	Kapusta kadeřavá (<i>Brassica oleracea</i> var. <i>sabauda</i>)	
f269	Rukola (<i>Eruca vesicaria</i>)	
f281	Šípek (<i>Rosa canina</i>)	
f283	Římský salát	
f284	Salát Radicchio	
f285	Meduňka (<i>Melissa officinalis</i>)	
f286	Kaki (<i>Diospyros kaki</i>)	
f287	Zajíc (<i>Leporidae</i>)	
f288	Jelen (<i>Cervidae</i>)	
f289	Bažant (<i>Phasianus colchicus</i>)	
f291	Sýr Chester	
f292	Krabí maso	
f293	Alfa - laktalbumin (vařený)	
f294	Beta - laktoglobulin (vařený)	
f295	Kasein (vařený)	
f298	Petržel kořenová (<i>Petroselinum crispum</i> subsp. <i>tuberosum</i>)	
f300	Meloun cukrový Honeydew (<i>Cucumis melo</i>)	
f301	Hroznové víno modré	
f302	Hlíva ústříčná (<i>Pleurotus ostreatus</i>)	
f315	Amarant	
f320	Ječmen - drcené semeno (<i>Hordeum vulgare</i>)	
f321	Oves - drcené semeno (<i>Avena sativa</i>)	
f323	Kaviár červený	
f326	Česnek medvědí (<i>Allium ursinum</i>)	
f328	Čaj Rooibos	



Kód	Název	Obsaženo ve směsi
f341	Kambala (<i>Scophthalmus maximus</i>)	
f342	Mirabelka (<i>Prunus domestica</i> subsp. <i>syriaca</i>)	
f344	Vlčí bob (mouka)	
f348	Černá oliva	
f352	Kanic itajara (<i>Epinephelus itajara</i>)	
f353	Okoun mořský (<i>Atractoscion nobilis</i>)	
f354	Hejk (<i>Merluccius merluccius</i>)	
f355	Pražma královská (<i>Sparus aurata</i>)	
f357	Citronová tráva (<i>Cymbopogon citratus</i>)	
f358	Víšeň (<i>Prunus cerasus</i>)	
f359	Mochyně peruánská (<i>Physalis peruviana</i>)	
f360	Pangas spodnooký (<i>Pangasianodon hypophthalmus</i>)	



Alergeny potravin - směsi

Kód	Český název	Kód	Český název
Fx1	Ořechy 1	f13	Arašíd (<i>Arachis hypogaea</i>)
		f16	Vlašský ořech (<i>Juglans regia</i>)
		f17	Lískový ořech (<i>Corylus avellana</i>)
		f20	Mandle (<i>Amygdalus communis</i>)
Fx2	Mouky 2	f4	Pšeničná mouka (<i>Triticum aestivum</i>)
		f5	Žitná mouka (<i>Secale cereale</i>)
		f7	Ovesná mouka (<i>Avena sativa</i>)
		f79	Lepek (Gluten)
Fx3	Korýši / Ryby	f3	Treska obecná (<i>Gadus morhua</i>)
		f24	Garnát (<i>Pandalus borealis</i>)
		f37	Slávka (<i>Mytilus edulis</i>)
		f40	Tuňák (<i>Thunnus albacares</i>)
		f41	Losos (<i>Salmo salar</i>)
Fx4	Potraviny 4	f1	Bílek slepičí
		f2	Mléko kravské
		f4	Pšeničná mouka (<i>Triticum aestivum</i>)
		f13	Arašíd (<i>Arachis hypogaea</i>)
		f14	Sója (<i>Glycine max.</i>)
Fx5	Zelenina 5	f12	Hrách (<i>Pisum sativum</i>)
		f15	Fazol bílý (<i>Phaseolus vulgaris</i>)
		f31	Mrkev (<i>Daucus carota</i>)
		f35	Brambora (<i>Solanum tuberosum</i>)
Fx6	Zelenina 6	f25	Rajče (<i>Solanum lycopersicum</i>)
		f38	Špenát (<i>Spinachia oleracea</i>)
		f39	Zelí (<i>Brassica oleracea</i> var. <i>capitata</i>)
		f46	Paprika (<i>Capsicum</i> spp.)



Kód	Český název	Kód	Český název
Fx7	Zelenina 7	f14	Sója (Glycine max.)
		f48	Cibule (Allium cepa)
		f85	Celer (Apium graveolens)
		f127	Houba (Agaricus hortensis)
Fx8	Maso 8	f26	Vepřové maso (Sus spp.)
		f27	Hovězí maso (Bos spp.)
		f88	Skopové / Jehněčí maso (Ovis spp.)
Fx9	Ovoce 9	f29	Banán (Musa spp.)
		f33	Pomeranč (Citrus sinensis)
		f49	Jablko (Malus sylvestris)
		f53	Broskev (Prunus persica)
Fx10	Ovoce 10	f30	Hruška (Pyrus communis)
		f32	Citrón (Citrus limon)
		f44	Jahoda (Fragaria ananassa)
		f72	Ananas (Ananas comosus)
Fx11	Sýry 11	f70	Švýcarský sýr
		f81	Sýr Čedar
		f82	Plísňový sýr
		f150	Sýr Eidam
Fx12	Drůbež	f57	Kachní maso (Anas spp.)
		f58	Husí maso (Anser spp.)
		f83	Kuřecí maso (Gallus spp.)
		f130	Krocán
Fx13	Potraviny 13	f1	Bílek slepičí
		f2	Mléko kravské
		f13	Arašíd (Arachis hypogaea)

Pokračování na další straně ►

Alergeny potravin - směsi

► Pokračování z předchozí strany

Kód	Český název	Kód	Český název
		f85	Celer (<i>Apium graveolens</i>)
Fx14	Mouky 14	f4	Pšeničná mouka (<i>Triticum aestivum</i>)
		f7	Ovesná mouka (<i>Avena sativa</i>)
		f8	Kukuřičná mouka (<i>Zea mays</i>)
		f10	Sezam - drcené semeno (<i>Sesamum indicum</i>)
		f11	Pohanková mouka (<i>Fagopyrum esculentum</i>)
Fx15	Ořechy 15	f13	Arašíd (<i>Arachis hypogaea</i>)
		f17	Lískový ořech (<i>Corylus avellana</i>)
		f18	Para ořech (<i>Bertholletia excelsa</i>)
		f20	Mandle (<i>Amygdalus communis</i>)
		f36	Kokos (<i>Cocos nucifera</i>)
Fx16	Maso směs 16	f26	Vepřové maso (<i>Sus spp.</i>)
		f27	Hovězí maso (<i>Bos spp.</i>)
		f83	Kuřecí maso (<i>Gallus spp.</i>)
		f88	Skopové / Jehněčí maso (<i>Ovis spp.</i>)
Fx17	Ryby 17	f3	Treska obecná (<i>Gadus morhua</i>)
		f21	Sleď (<i>Clupea harengus</i>)
		f174	Makrela (<i>Scomber scombrus</i>)
		f186	Platýs (<i>Pleuronectes platessa</i>)
Fx19	Ovoce 19	f32	Citrón (<i>Citrus limon</i>)
		f33	Pomeranč (<i>Citrus sinensis</i>)
		f34	Mandarinka (<i>Citrus reticulata</i>)
		f92	Grep (<i>Citrus paradisi</i>)
Fx20	Potraviny screen	f1	Bílek slepičí
		f2	Mléko kravské
		f3	Treska obecná (<i>Gadus morhua</i>)

Pokračování na další straně ►

► Pokračování z předchozí strany

Kód	Český název	Kód	Český název
		f4	Pšeničná mouka (<i>Triticum aestivum</i>)
		f13	Arašíd (<i>Arachis hypogaea</i>)
		f14	Sója (<i>Glycine max.</i>)
		f44	Jahoda (<i>Fragaria ananassa</i>)
		f85	Celer (<i>Apium graveolens</i>)
Fx23	Ořechy 23	f16	Vlašský ořech (<i>Juglans regia</i>)
		f17	Lískový ořech (<i>Corylus avellana</i>)
		f20	Mandle (<i>Amygdalus communis</i>)
		f52	Čokoláda (<i>Theobroma cacao</i>)
Fx25	Mléčné složky	f76	Alfa - Laktalbumin (Alpha - Lactalbumina)
		f77	Beta - Laktoglobulin (Beta - Lactoglobulina)
		f78	Kasein (Caseina)
Fx26	Mouky 26	f4	Pšeničná mouka (<i>Triticum aestivum</i>)
		f7	Ovesná mouka (<i>Avena sativa</i>)
		f8	Kukuřičná mouka (<i>Zea mays</i>)
		f9	Rýže setá (<i>Oryza sativa</i>)
		f11	Pohanková mouka (<i>Fagopyrum esculentum</i>)
Fx27	Ryby 27	f3	Treska obecná (<i>Gadus morhua</i>)
		f40	Tuňák (<i>Thunnus albacares</i>)
		f41	Losos (<i>Salmo salar</i>)
Fx28	Ořechy 28	f16	Vlašský ořech (<i>Juglans regia</i>)
		f17	Lískový ořech (<i>Corylus avellana</i>)
		f18	Para ořech (<i>Bertholletia excelsa</i>)
		f20	Mandle (<i>Amygdalus communis</i>)
		f36	Kokos (<i>Cocos nucifera</i>)
Fx29	Zelenina 29	f12	Hrách (<i>Pisum sativum</i>)

Pokračování na další straně ►

Alergeny potravin - směsi

► Pokračování z předchozí strany

Kód	Český název	Kód	Český název
		f25	Rajče (<i>Solanum lycopersicum</i>)
		f31	Mrkev (<i>Daucus carota</i>)
		f35	Brambora (<i>Solanum tuberosum</i>)
		f85	Celer (<i>Apium graveolens</i>)
Fx30	Ovoce 30	f29	Banán (<i>Musa spp.</i>)
		f30	Hruška (<i>Pyrus communis</i>)
		f33	Pomeranč (<i>Citrus sinensis</i>)
		f44	Jahoda (<i>Fragaria ananassa</i>)
		f49	Jablko (<i>Malus sylvestris</i>)
		f53	Broskev (<i>Prunus persica</i>)
		f131	Avokádo (<i>Persea americana</i>)
Fx34	Ořechy 34	f13	Arašíd (<i>Arachis hypogaea</i>)
		f16	Vlašský ořech (<i>Juglans regia</i>)
		f17	Lískový ořech (<i>Corylus avellana</i>)
		f20	Mandle (<i>Amygdalus communis</i>)
		f36	Kokos (<i>Cocos nucifera</i>)
Fx35	Korýši	f24	Garnát (<i>Pandalus borealis</i>)
		f80	Humr (<i>Homarus spp.</i>)
Fx36	Ryby směs 36	f40	Tuňák (<i>Thunnus albacares</i>)
		f41	Losos (<i>Salmo salar</i>)
		f163	Štikozubec obecný (<i>Merluccius merluccius</i>)
Fx37	Ryby směs 37	f24	Garnát (<i>Pandalus borealis</i>)
		f40	Tuňák (<i>Thunnus albacares</i>)
		f41	Losos (<i>Salmo salar</i>)
		f80	Humr (<i>Homarus spp.</i>)
Fx38	Ovoce & Zelenina 38	f14	Sója (<i>Glycine max.</i>)

Pokračování na další straně ►

► Pokračování z předchozí strany

Kód	Český název	Kód	Český název
		f25	Rajče (<i>Solanum lycopersicum</i>)
		f29	Banán (<i>Musa</i> spp.)
		f31	Mrkev (<i>Daucus carota</i>)
		f33	Pomeranč (<i>Citrus sinensis</i>)
		f49	Jablko (<i>Malus sylvestris</i>)
		f74	Kukuřice - semeno (<i>Zea mays</i>)
Fx40	Ovoce - citrusy*	f32	Citrón (<i>Citrus limon</i>)
		f33	Pomeranč (<i>Citrus sinensis</i>)
		f92	Grep (<i>Citrus paradisi</i>)
Fx50	Ovoce - pyl břízy zkřížené*	f17	Lískový ořech (<i>Corylus avellana</i>)
		f49	Jablko (<i>Malus sylvestris</i>)
		f53	Broskev (<i>Prunus persica</i>)
		f73	Třešeň (<i>Prunus</i> spp.)
		f148	Švestka (<i>Prunus domestica</i>)
Fx51	Ovoce - latex zkřížené*	f29	Banán (<i>Musa</i> spp.)
		f84	Kiwi (<i>Actinidia deliciosa</i>)
		f91	Mango (<i>Mangifera indica</i>)
		f131	Avokádo (<i>Persea americana</i>)
		f149	Papája (<i>Carica papaya</i>)
Fx52	Maso směs*	f26	Vepřové maso (<i>Sus</i> spp.)
		f27	Hovězí maso (<i>Bos</i> spp.)
		f75	Vaječný žloutek
		f83	Kuřecí maso (<i>Gallus</i> spp.)
		f130	Krocán
Fx54	Potraviny 54	f1	Bílek slepičí
		f2	Mléko kravské

* dostupné pouze jako biotinylované alergen

Pokračování na další straně ►

Alergeny potravin - směsi

► Pokračování z předchozí strany

Kód	Český název	Kód	Český název
		f4	Pšeničná mouka (<i>Triticum aestivum</i>)
		f52	Čokoláda (<i>Theobroma cacao</i>)
		f144	Pistáciový ořech (<i>Pistacia vera</i>)
Fx55	Potraviny 55	f1	Bílek slepičí
		f27	Hovězí maso (<i>Bos spp.</i>)
		f44	Jahoda (<i>Fragaria ananassa</i>)
		f83	Kuřecí maso (<i>Gallus spp.</i>)
		f144	Pistáciový ořech (<i>Pistacia vera</i>)
Fx56	Potraviny 56	f1	Bílek slepičí
		f25	Rajče (<i>Solanum lycopersicum</i>)
		f29	Banán (<i>Musa spp.</i>)
		f48	Cibule (<i>Allium cepa</i>)
		s26	Zelený pepř (<i>Piper spp.</i>)
Fx57	Potraviny 57	f25	Rajče (<i>Solanum lycopersicum</i>)
		f31	Mrkev (<i>Daucus carota</i>)
		f45	Kvasnice (<i>Saccharomyces cerevisiae</i>)
		f47	Česnek (<i>Allium sativum</i>)
		f48	Cibule (<i>Allium cepa</i>)
		f85	Celer (<i>Apium graveolens</i>)
Fx58	Potraviny 58	f29	Banán (<i>Musa spp.</i>)
		f53	Broskev (<i>Prunus persica</i>)
		f72	Ananas (<i>Ananas comosus</i>)
		f84	Kiwi (<i>Actinidia deliciosa</i>)
		f87	Meloun (<i>Citrullus lanatus</i>)
Fx90	Ovoce 90*	f30	Hruška (<i>Pyrus communis</i>)
		f49	Jablko (<i>Malus sylvestris</i>)

* dostupné pouze jako biotinylované alergen

Pokračování na další straně ►



► Pokračování z předchozí strany

Kód	Český název	Kód	Český název
		f53	Broskev (<i>Prunus persica</i>)
		f73	Třešeň (<i>Prunus</i> spp.)
		f148	Švestka (<i>Prunus domestica</i>)
Fx114	Sýr 114*	f70	Švýcarský sýr
		f81	Sýr Čedar
		f82	Plísňový sýr
		f150	Sýr Eidam
		f198	Sýr Gouda
Fx128	Mouky 128*	f4	Pšeničná mouka (<i>Triticum aestivum</i>)
		f6	Ječmenná mouka (<i>Hordeum vulgare</i>)
		f7	Ovesná mouka (<i>Avena sativa</i>)
		f8	Kukuřičná mouka (<i>Zea mays</i>)
		f9	Rýže setá (<i>Oryza sativa</i>)
		f14	Sója (<i>Glycine max.</i>)
Fx129	Mouky 129*	f4	Pšeničná mouka (<i>Triticum aestivum</i>)
		f5	Žitná mouka (<i>Secale cereale</i>)
		f6	Ječmenná mouka (<i>Hordeum vulgare</i>)
		f7	Ovesná mouka (<i>Avena sativa</i>)
		f8	Kukuřičná mouka (<i>Zea mays</i>)
		f14	Sója (<i>Glycine max.</i>)
		f79	Lepek (Gluten)

* dostupné pouze jako biotinylované alergen

Alergeny koření



Kód	Název	Obsaženo ve směsi
s1	Anýz (<i>Pimpinella anisum</i>)	Sx1; Sx4; Sx16
s2	Kari	Sx1; Sx4; Sx16
s3	Kmín (<i>Lavum carvi</i>)	Sx1; Sx4; Sx16; Sx71
s4	Bobkový list / Vavřín (<i>Laurus nobilis</i>)	Sx2
s5	Muškátový oříšek (<i>Myristica fragrans</i>)	Sx3; Sx5; Sx71
s6	Paprika (<i>Capsicum spp.</i>)	Sx2; Sx3; Sx5; Sx16
s7	Černý pepř (<i>Piper nigrum</i>)	Sx2; Sx3; Sx5
s8	Skořice (<i>Cinnamomum spp.</i>)	
s9	Oregano (<i>Origanum vulgare</i>)	
s10	Bazalka (<i>Ocimum basilicum</i>)	
s11	Kopr (<i>Anethum graveolens</i>)	
s12	Pažitka (<i>Allium schoenoprasum</i>)	
s13	Tymián (<i>Thymus vulgaris</i>)	Sx9
s14	Majoránka (<i>Origanum majorana</i>)	Sx9
s15	Chili (<i>Capsicum frutescens</i>)	
s16	Hřebíček (<i>Syzygium aromaticum</i>)	Sx71
s17	Koriandr (<i>Coriandrum sativum</i>)	
s18	Šalvěj (<i>Salvia officinalis</i>)	
s19	Meduňka (<i>Melissa officinalis</i>)	
s20	Libeček (<i>Levisticum officinale</i>)	Sx9

Alergeny koření

Kód	Název	Obsaženo ve směsi
s21	Jalovec (<i>Juniperus communis</i>)	
s22	Saturejka (<i>Satureja hortensis</i>)	
s23	Kerblík (<i>Anthriscus cerefolium</i>)	
s24	Rozmarýn (<i>Rosmarinus spp.</i>)	
s25	Zázvor (<i>Zingiber officinale</i>)	
s26	Zelený pepř (<i>Piper spp.</i>)	Fx56
s27	Estragon (<i>Artemisia dracunculus</i>)	Fx9
s28	Kardamom (<i>Elettaria cardamomum</i>)	Sx71
s29	Červený pepř (<i>Piper nigrum</i>)	
s30	Kurkuma (<i>Curcuma</i>)	
s31	Muškatový květ (<i>Myristica fragrans</i>)	
s32	Nové koření (<i>Pimentum</i>)	
s33	Bílý pepř (<i>Piper spp.</i>)	

Alergeny koření - směsi

Kód	Český název	Kód	Český název
Sx1	Koření 1	s1	Anýz (<i>Pimpinella anisum</i>)
		s2	Kari
		s3	Kmín (<i>Lavum carvi</i>)
		f47	Česnek (<i>Allium sativum</i>)
Sx2	Koření 2	s4	Bobkový list / Vavřín (<i>Laurus nobilis</i>)
		s6	Paprika (<i>Capsicum spp.</i>)
		s7	Černý pepř (<i>Piper nigrum</i>)
		f89	Hořčice (<i>Sinapis spp.</i>)

Alergeny koření - směsi



Kód	Český název	Kód	Český název
Sx3	Koření 3	s5	Muškáťový oříšek (<i>Myristica fragrans</i>)
		s6	Paprika (<i>Capsicum</i> spp.)
		s7	Černý pepř (<i>Piper nigrum</i>)
		f79	Lepek (Gluten)
Sx4	Koření 4	s1	Anýz (<i>Pimpinella anisum</i>)
		s2	Kari
		s3	Kmín (<i>Lavum carvi</i>)
Sx5	Koření 5	s5	Muškáťový oříšek (<i>Myristica fragrans</i>)
		s6	Paprika (<i>Capsicum</i> spp.)
		s7	Černý pepř (<i>Piper nigrum</i>)
Sx16	Koření 16*	s1	Anýz (<i>Pimpinella anisum</i>)
		s2	Kari
		s3	Kmín (<i>Lavum carvi</i>)
		s6	Paprika (<i>Capsicum</i> spp.)
		f47	Česnek (<i>Allium sativum</i>)
Sx71	Koření 71*	s3	Kmín (<i>Lavum carvi</i>)
		s5	Muškáťový oříšek (<i>Myristica fragrans</i>)
		s16	Hřebíček (<i>Syzygium aromaticum</i>)
		s28	Kardamom (<i>Elettaria cardamomum</i>)

* dostupné pouze jako biotinylované alergen

Alergeny plísňí a kvasinek



Kód	Název	Obsaženo ve směsi
m1	Penicillium chrysogenum (notatum)	Mx1; Mx8; Mx11; Mx12; Mx13; Mx14; Mx17; Mx21; HMx3; TMx9
m2	Cladosporium herbarum	HMx1; H2; H3; Mx1; Mx12; Mx14; Mx21; STx0; STx8; STx10; TMx9
m3	Aspergillus fumigatus	H2; H3; HMx1; HMx2; HMx3; Mx1; Mx6; Mx11; Mx12; Mx14; Mx17; Mx21; STx2; STx8; STx9; STx10; TMx9
m4	Mucor racemosus	Mx5; Mx14
m5	Candida albicans	Mx11; Mx12; Mx14; Mx17; HMx3; TMx9
m6	Alternaria tenuis (alternata)	Mx1; Mx12; Mx15; Mx21; HMx2; HMx3; STx1; STx6; STx8; STx9; STx32; TMx9
m7	Botrytis cinerea	Mx15
m8	Helminthosporium halodes	Mx15; TMx9
m9	Fusarium moniliforme	Mx15
m10	Stemphylium botryosum	
m11	Rhizopus nigricans	Mx2; Mx5
m12	Aureobasidium pullulans	Mx2
m13	Phoma betae	Mx4
m14	Epicoccum purpurascens	Mx3
m15	Trichoderma viride	
m16	Curvularia lunata	Mx15
m19	Aspergillus versicolor	Mx7
m20	Mucor mucedo	Mx3; Mx5

Alergeny plísňí a kvasinek - směši

Kód	Název	Obsaženo ve směši
m22	Mucor spinosus	Mx2; Mx5; STx3
m23	Neurospora sitophila	Mx2
m24	Paecilomyces spp.	Mx4
m25	Penicillium brevicompactum	Mx8
m28	Penicillium expansum	Mx8
m30	Penicillium roqueforti	Mx8
m32	Cladosporium spp.	
m33	Aspergillus niger	Mx7; Mx21
m34	Serpula lacrymans (Syn. Merulius lacrymans)	
m37	Trichophyton mentagrophytes (Var. interdigitale)	
m36	Aspergillus terreus	Mx7; STx3
m40	Aspergillus amstelodami	Mx6
m41	Cephalosporium acremonium	
m43	Saccharomyces carlsbergensis (kvasinky)	
m44	Saccharomyces cerevisiae (droždí)	
m45	Chaetomium globosum	Mx3
m46	Saccharomyces ellipsoideus (kvasinky pro výrobu vína)	
m47	Aspergillus flavus	Mx17
m48	Aspergillus oryzae	
m49	Aspergillus nidulans	Mx6
m52	Thermoactinomyces vulgaris	
m55	Penicillium digitatum	
m56	Microsporum canis	Mx17
m57	Epidermophyton floccosum	
m58	Thermoactinomyces candidus	

Kód	Český název	Kód	Český název
Mx1	Plísně směs 1	m1	Penicillium chrysogenum (notatum)
		m2	Cladosporium herbarum
		m3	Aspergillus fumigatus
		m6	Alternaria tenuis (alternata)
Mx2	Plísně směs 2	m11	Rhizopus nigricans
		m12	Aureobasidium pullulans
		m22	Mucor spinosus
		m23	Neurospora sitophila
Mx3	Plísně směs 3	m14	Epicoccum purpurascens
		m20	Mucor mucedo
		m45	Chaetomium globosum
Mx4	Plísně směs 4	m13	Phoma betae
		m24	Paecilomyces spp.
Mx5	Plísně směs 5	m4	Mucor racemosus
		m11	Rhizopus nigricans
		m20	Mucor mucedo
		m22	Mucor spinosus
Mx6	Plísně směs 6	m3	Aspergillus fumigatus
		m40	Aspergillus amstelodami
		m49	Aspergillus nidulans
Mx7	Plísně směs 7	m19	Aspergillus versicolor
		m33	Aspergillus niger
		m36	Aspergillus terreus
Mx8	Plísně směs 8	m1	Penicillium chrysogenum (notatum)
		m25	Penicillium brevicompactum
		m28	Penicillium expansum

Pokračování na další straně ►

Alergeny plísňí a kvasinek - směsi

► Pokračování z předchozí strany

Kód	Český název	Kód	Český název
		m30	Penicillium roqueforti
Mx11	Plísně směs 11	m1	Penicillium chrysogenum (notatum)
		m3	Aspergillus fumigatus
		m5	Candida albicans
Mx12	Plísně směs 12	m1	Penicillium chrysogenum (notatum)
		m2	Cladosporium herbarum
		m3	Aspergillus fumigatus
		m5	Candida albicans
		m6	Alternaria tenuis (alternata)
Mx14	Plísně směs 14	m1	Penicillium chrysogenum (notatum)
		m2	Cladosporium herbarum
		m3	Aspergillus fumigatus
		m4	Mucor racemosus
		m5	Candida albicans
Mx15	Plísně směs 15	m6	Alternaria tenuis (alternata)
		m7	Botrytis cinerea
		m8	Helminthosporium halodes
		m9	Fusarium moniliforme
		m16	Curvularia lunata



Kód	Český název	Kód	Český název
Mx17	Plísně směs 17	m1	Penicillium chrysogenum (notatum)
		m3	Aspergillus fumigatus
		m5	Candida albicans
		m47	Aspergillus flavus
		m56	Microsporum canis
TMx9	Plísně TM9	m1	Penicillium chrysogenum (notatum)
		m2	Cladosporium herbarum
		m3	Aspergillus fumigatus
		m5	Candida albicans
		m6	Alternaria tenuis (alternata)
		m8	Helminthosporium halodes



Alergeny léků



Kód	Název	Komerční název
C1	Penicilloyl G	Penicilin G 1.0 draselná sůl Biotika
		Penicilin G 5.0 draselná sůl Biotika
		Prokain Penicilin G 1.5 BIOTIKA
C2	Penicilloyl V	Penbene 1 000 000; Penbene 1 500 000
		Ospen 500; Oспен 1 000; Oспен 1 500
C50	Ampicilin	Unasyn (kombinace ampicilin + sulbaktam)
C51*	Kyselina acetylsalicylová (ASS)	Acylpyrin
		Aspirin
		Anopyrin
		Godasal
		Stacyl
		Vasopirin
		Acylsoffin (kombinace ASA + kofein)
		Acifein (kombinace ASA + paracetamol + kofein)
Migralgin (kombinace ASA + paracetamol + kofein)		
C52*	Pyrazolon (4-Amino-Antipyrin)	není u nás obchodován
C53*	Alcuronium	není u nás obchodován
C54*	Cefalotin	není u nás obchodován

* dostupné pouze pro výzkumné účely

Alergeny léků

Kód	Název	Komerční název
C55*	Cefalosporin	CEFPROZIL - Cefzil 250 a 500 mg
		CEFUROXIM AXETIL - Xorimax 250 a 500 mg
		Ricefan 250 a 500 mg
		Zinnat 125, 250 a 500 mg
		Medoxin 250 a 500 mg
C56	Amoxicillin	kombinace amoxicilin + kyselina klavulanová
		Amoksiklav 1 g; Amoksiklav 375, 625 mg
		Augmentin 625 mg
		Augmentin 1 g
C57*	TMP (Trimethoprim)	Triprim 200 a 100 mg tbl.
C58*	SMZ (Sulfamethoxazol)	kombinace sulfamethoxazol + trimetoprim:
		Cotrimoxazol AL forte
		Biseptol 120 a 480
		Sumetrolim
C59*	Tetracyklin	není u nás obchodován
C60*	Gentamycin	Belogent krém
		Belogent mast (kombinace s betamethasonem)
C61*	Erythromycin	Aknemycin
		Aknemycin plus (kombinace s tretinoinem)
		Zinneryt
C62*	Doxycyklin	Doxybene 100 a 200 mg tbl.
		Deoxymykoïn 100 a 200 mg tbl.
C64*	Piperacilin	Piperacillin / Tazobactam Ibigen (kombinace s tazobactamem)
C65*	Fenylbutazon	není u nás obchodován
C66*	Streptomycin	není u nás obchodován
C67*	Kloxacilin	není u nás obchodován

* dostupné pouze pro výzkumné účely

Alergeny léků

Kód	Název	Komerční název
C68*	Artikain	Supracain
		Ubistesin; Ubistesin forte
C70*	Inzulín (lidský)	Protaphane Penfill
C71*	Inzulín (lidský)	Insuman basal, Insuman rapid, Insuman COMB.
C73*	Inzulín (lidský)	Humalog
C77*	Piroxikam	Flamexin
		Hotemin
C78*	Ibuprofen	Ibalgin
		Brufen
		Nurofen
		Brufedol
		Ibumax
		Apo-Ibuprofen
		Modafen (kombinace IBU + pseudoefedrin)
		Nurofen stopgrip (kombinace IBU + pseudoefedrin)
		Ibalgin grip (kombinace IBU + phenylefrin)
		C79*
Flector rapid		
Olfen 50; Olfen-SR; Olfen gel		
Uno		
Veral 25 a 75 mg; Veral 100 Retard		
Voltaren retard; Voltaren emulgel; Voltaren forte		
Amiral gel		
Dolmina		
Diky 4% spray		

* dostupné pouze pro výzkumné účely

Kód	Název	Komerční název
C80*	Tetanus - Toxoid	vakcína Tetanol PUR
		vakcína Infanrix
C81*	Theofyllin / Aminofyllin	THEOFYLLIN - Afonilum SR 125 a 250 mg
		Euphyllin CR N 100, 200, 300 a 400
		Theoplus 100 a 300 mg
		AMINOPHYLLIN- Syntophyllin
C82*	Lidokain / Xylokain	Lidocain 10%; Lidocain EGIS 10%
		Versatis 5% léčivá náplast
		Emla krém 5 %
C83*	Prokain	není u nás obchodován
C85*	Paracetamol	Paralen
		Panadol
		Paramax
		Zaldiar (kombinované léčivo)
		Tramylpa (kombinované léčivo)
		Tutus (kombinované léčivo)
		Palgotal (kombinované léčivo)
		Medracet (kombinované léčivo)
		Foxis (kombinace paracetamol + tramadol)
		Coldrex (kombinované léčivo)
		Vicks (kombinované léčivo)
		Korylan (kombinované léčivo)
		Ultracod (kombinované léčivo)
Talvosilen (kombinované léčivo)		

* dostupné pouze pro výzkumné účely

Alergeny léků

Kód	Název	Komerční název
C86*	Benzokain	Hexoral pastilky (kombinace benzocain + chlorhexidin)
		Olynhexo pastilky (kombinace benzocain + chlorhexidin)
		Neoseptolete duo (kombinace s acetylpyridinem)
C87*	Carbokain	jiný název pro Mepivakain
C88*	Mepivakain	Mepivastesin
C89*	Bupivakain	Marcaine; Marcaine Spinal
C90*	Propyfenazon	Valetol (pouze v kombinaci s paracetamolem a kofeinem)
		Saridon (pouze v kombinaci s paracetamolem a kofeinem)
C91*	Dipyron / Metamizol	Algifen; Algifen neo
		Amizolmet
		Buscopan
		Analgin
C93*	Indometacin	Indometacin 50 Berlin-chemie; Indometacin 100 Berlin-chemie
		Indobene
		Elmetacin
		Indocollyre
C94*	Tobramycin	Tobradex LA
		Bramitob inh.sol.
		Tobi 300 mg / 5 ml inh.sol.; Tobi Podhaler 28 mg inh.plv.cps.
		Tobrex ung.+gtt. opht.
C95*	Neomycin	Ophthalgo-Framykoin
		Framykoin
		Pimafucort

* dostupné pouze pro výzkumné účely

Kód	Název	Komerční název
C96*	Ambroxol	Ambrobene
		Ambrosan
		Mucosolvan
		Flavamed
		Solvolan
C97*	Bromhexin	Bromhexin 12 BC; Bromhexin 12 KM; Bromhexin 8 Berlin-ch.
C99*	L-Tyroxin	Letrox
		Euthyrox
		Jodthyrox
C100*	Prilokain	Emla 5% krém
C103*	Isoprenalin / Orciprenalin	není u nás obchodován
C104*	Klindamycin	Dalacin T kožní roztok
		Duac gel (kombinace s benzoylperoxidem)
		Clindamycin Kabi 150 mg/ml inj.
		Dalacin C 150 a 300 mg tbl.; Dalacin C inj.
		Klimicin inj.
C106*	Vitamín B1 (Thiamin)	Thiamin generica; Thiamin léčiva
		Gerivait pharmaton (potravní doplněk / multivitaminový přípravek)
		B-komplex Zentiva (potravní doplněk / multivitaminový přípravek)
		Walmark Spectrum (potravní doplněk / multivitaminový přípravek)
		Centrum AZ (potravní doplněk / multivitaminový přípravek)
C107*	Kaptopril	Tensiomin 12,5, 25, 50 mg

* dostupné pouze pro výzkumné účely

Alergeny léků

Kód	Název	Komerční název
C108*	Ciprofloxacin	Cifloxinal 250, 500 mg tbl.
		Ciphin pro inf. 200 mg, 500 mg tbl.
		Ciplox 250, 500 mg tbl.
		Ciprinol 100 a 200 mg/100 ml inf.; Ciprinol 250, 500 mg tbl.
		Ciprobay 200 mg inf.; Ciprobay 250, 500 mg tbl.
C109*	Vitamín B6	Pyridoxin léčiva
		Neuromultivit
		Neuromax forte
		Milgamma N
		Magne B6
		Multi-sanostol
C110*	Naproxen	Nalgesin S
		Etrixenal
C111*	Fenacetin	není u nás obchodován
C112*	Tartrazin	Ansilan
		Bisacodyl-K
		Levetiracetam Teva
		Omeprazol Mylan
C113*	Tyramin	není u nás obchodován
C114*	Tryptofan	Ketosteril tbl.
		Smofkabiven
		Nutriflex
C115*	Lincomycin	Neloren tbl.; Neloren inj.
C116*	Oxacillin	Prostaphlin 1000 mg inj.

* dostupné pouze pro výzkumné účely

Kód	Název	Komerční název
C118*	Ofloxacin	Ofloxin INF inf.; Ofloxin 200 tbl. Zanocin 200 mg tbl.
C119	Bacampicilin	není u nás obchodován
C120*	Karbenicilin	není u nás obchodován
C122*	Nystatin	Fungicidin Macmiror complex Polygynax
C126*	Penicilamin	Metalcaptase 150 a 300
C127*	5-Aminosalicylová kyselina	Asacol; Asacol Enema Pentasa; Pentasa Sachet; Pentasa slow release tabl. Salofalk Salozinal
C128*	Minocyklin	Minociclin Hexal (u nás není registrovaný)
C129*	Erythrosin-B	Ibalgin Imodium Omeprazol Teva Trental 400 Tardyferon-fol Gopten
C130*	Azlocilin	není u nás obchodován
C133*	Vitámín B12 (Kyanokobalamin)	Vitamin B12 léčiva 300 a 1000 mcg Ferro-folgamma Milgamma Neuromax forte Neuromultivit

* dostupné pouze pro výzkumné účely

Alergeny léků

Kód	Název	Komerční název
C138*	Ginkgo	Ginkor fort
		Tebokan
		Gingio
		Tanakan
C145*	Echinacea	v názvu "echinacea": kapky, tinktury sirupy, pastilky
C151*	Acetylcystein	ACC; ACC neo; ACC long
		Fluimucil
		Mucobene
		Solmucol
C152*	Chloramfenikol	Chloramphenicol VUAB 1 g inj.
C153*	Metronidazol	Rozex krém
		Rosalox krém
		Klion-D
		Entizol 250 mg tbl. + inf.
		Metronidazol B BRAUN 5 mg/ml inf.
		Metronidazol-Serag inf.
		Metronidazole 0,5 % Polpharma inf.
C154*	Prednisolon	Alpicort; Alpicort F;
		Predni-Pos
C156*	Anhydrid kyseliny maleinové	pomocná látka
C157*	Kyselina hexahydroftalová	pomocná látka
C158*	Kyselina methyltetrahydroftalová	pomocná látka
C161*	Roxithromycin	Roxithromycin-ratiopharm 150 a 300 mg tbl.
C162*	Vankomycin	Edicin 0,5 a 1,0 g inf.
		Vankomycin Hikma 500 a 1000 mg
		inf. Vankomycin Kabi 500 a 1000 mg

* dostupné pouze pro výzkumné účely

Pokračování na další straně ►

► Pokračování z předchozí strany

Kód	Název	Komerční název
		inf. Vankomycin Mylan 500 a 1000 mg
		inf. Vankomycin Pfizer 500 a 100 mg inf.
		není u nás obchodován
C165*	Cefaclor	Heparin léčiva
C169*	Heparin	Lioton 100 000 gel
		Sensicutan
		Contractubex
		Clarithromycin-Ratiopharm 500 mg tbl.
C170*	Klarithromycin	Clarithromycin-Teva 250 a 500 mg tbl.
		Fromilid 125 susp.; Fromilid 250, 500 tbl.
		Fromilid UNO tbl.
		Klabax 250 a 500 mg tbl.
		Klacid 125 a 250 susp.; Klacid 250 a 500 mg tbl.
		Klacid SR tbl.; Klacid I.V. inf.
		Klaritromycin Mylan 500 mg tbl.
		Ketonal inj.; Ketonal; Ketonal forte;
C172*	Ketoprofen	Ketonal retard
		Fastum gel
		Prontoflex
C175*	Norfloxacin	Gyrablock 400 tbl.
		Nolicin tbl.
C179*	Chymotrypsin	Wobenzym
C181*	Kyselina askorbová	Celascon
		Ascorutin
		Aspirin+C

* dostupné pouze pro výzkumné účely

Alergeny léků

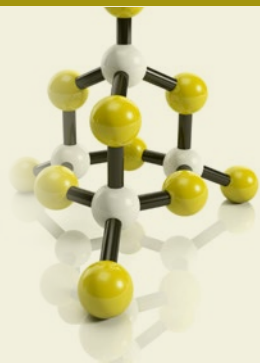
Kód	Název	Komerční název
C186*	Hydrochlorothiazid	Hydrochlorothiazid léčiva
		Amprilan H
		Ramipril H
		Enap H
		Carzap HCT
		Lorista H
		Lozap H
		Loradur; Loradur mitte
		Moduretic
		Micardisplus
		Tezeo HCT
		Tolucombi
		Valsacombi
C194*	Azithromycin	Azibiot 500 mg tbl.; Azibiot Neo 250 a 500 mg tbl.
		Azithromycin Actavis 500 mg tbl.; Azithromycin Mylan 500 mg tbl.;
		Azithromycin Sandoz 250 a 500 mg tbl.
		Azithrox 500 mg tbl.
		Sumamed Sirup; Sumamed Forte Sirup; Sumamed 125, 500 mg tbl.
		a 500 mg infuze; Sumamed STD
		Zetamac 2 g gsu.
Zitrocin 500 mg tbl.		
C196*	Epinefrin	Adrenalin léčiva inj.
		Epipen 300 mikrogramů
		Ubistesin; Ubistesin forte
C200*	Kyselina klavulanová	viz Amoxicilin

* dostupné pouze pro výzkumné účely

Kód	Název	Komerční název
C210*	Tetrakain	Drill tbl.
C308*	Cefuroxim	Axetin 750 mg, 1.5 g inj.+inf.; Axetin 250 a 500 mg tbl.
		Cefuroxim Kabi 750 mg a 1500 mg inj.+inf.
		Medoxin 250 a 500 mg
		Xorimax 125, 250, 500 mg tbl.
C425	Simvastatin	Zinacef 750 mg, 1.5 g inj.
		Zinnat
		Zocor
		Simgal
		Simvastatin Mylan; Simvastatin Ratiopharm
		Apo-Simva
		Corsim
		Cholib (kombinované léčivo)
		Inegy (kombinované léčivo)

* dostupné pouze pro výzkumné účely

Alergeny konzervačních látek



Kód	Název	Obsaženo ve směsi
Ko1*	Ethylparaben (E214)	
Ko2*	Butylester kyseliny p-hydroxybenzoové	
Ko3*	Propylparaben (E216)	
Ko4*	Kyselina sorbová (E200)	
Ko5*	Kyselina benzoová (E210)	
Ko7*	Methylparaben (E218)	

* dostupné pouze pro výzkumné účely

Screeningové testy - směsi

Kód	Český název	Kód	Český název
STx0	Screen multi	g6	Bojínek luční (Phleum pratense)
		g12	Žito seté (Secale cereale)
		t3	Bříza bělokorá (Betula alba)
		w6	Pelyněk černobýl (Artemisia vulgaris)
		d1	Dermatophagoides pteronyssinus
		e1	Kočka (epitel)
		e5	Pes (epitel)
		m2	Cladosporium herbarum
STx1	Screen sezónní	g6	Bojínek luční (Phleum pratense)
		t3	Bříza bělokorá (Betula alba)
		w6	Pelyněk černobýl (Artemisia vulgaris)
		m6	Alternaria tenuis (alternata)
STx2	Screen stálý	d1	Dermatophagoides pteronyssinus
		e1	Kočka (epitel)
		e5	Pes (epitel)
		m3	Aspergillus fumigatus
STx3	Inhalace-Panel	t1	Javor jasanolistý (Acer negundo)
		t8	Jilm (Ulmus spp.)
		t17	Jírovec maďal (Aesculus hippocastanum)
		t28	Trnovník akát (Robinia pseudoacacia)
		w20	Kopřiva dvoudomá (Urtica dioica)
		b14	Kapok
		b23	Prach ze slámy
		m22	Mucor spinosus
m36	Aspergillus terreus		

Screeningové testy - směsi

Kód	Český název	Kód	Český název
STx4	Jídlo-Panel	f7	Ovesná mouka (<i>Avena sativa</i>)
		f18	Para ořech (<i>Bertholletia excelsa</i>)
		f29	Banán (<i>Musa spp.</i>)
		f38	Špenát (<i>Spinachia oleracea</i>)
		f48	Cibule (<i>Allium cepa</i>)
		f51	Sója - drcené semeno (<i>Glycine max.</i>)
		f65	Čočka (<i>Lens esculenta</i>)
		f70	Švýcarský sýr
		f88	Skopové / Jehněčí maso (<i>Ovis spp.</i>)
STx5	Regionální směs	g6	Bojínek luční (<i>Phleum pratense</i>)
		w6	Pelyněk černobýl (<i>Artemisia vulgaris</i>)
		w9	Jitrocel kopinatý (<i>Plantago lanceolata</i>)
		w21	Drnavec lékářský (<i>Parietaria officinalis</i>)
		t3	Bříza bělokorá (<i>Betula alba</i>)
STx6	Inhalace-Panel 6	d2	<i>Dermatophagoides farinae</i>
		e1	Kočka (epitel)
		e3	Kůň (epitel)
		e5	Pes (epitel)
		m6	<i>Alternaria tenuis (alternata)</i>
STx7	Inhalace-Směs 7	g2	Troskut prstnatý (<i>Cynodon dactylon</i>)
		g4	Kostřava luční (<i>Festuca elatior</i>)
		g5	Jílek vytrvalý (<i>Lolium perenne</i>)
		t11	Platan javorolistý (<i>Platanus acerifolia</i>)
		t14	Topol (<i>Populus spp.</i>)
		t15	Jasan ztepilý (<i>Fraxinus excelsior</i>)
		t36	Akácie (<i>Acacia spp.</i>)
		w9	Jitrocel kopinatý (<i>Plantago lanceolata</i>)
		w18	Šťovík menší (<i>Rumex acetosella</i>)

Kód	Český název	Kód	Český název
STx8	Inhalace-Směs 8	d1	Dermatophagoides pteronyssinus
		d2	Dermatophagoides farinae
		Ex6	Peří 6 (e11; e70; e85; e86)
		e1	Kočka (epitel)
		e5	Pes (epitel)
		m2	Cladosporium herbarum
		m3	Aspergillus fumigatus
STx9	Pyly / Plísně*	m6	Alternaria tenuis (alternata)
		g12	Žito seté (Secale cereale)
		g15	Pšenice setá (Triticum sativum)
STx10	Screen Multi 10	e1	Kočka (epitel)
		e5	Pes (epitel)
		d1	Dermatophagoides pteronyssinus
		d3	Euroglyphus maynei
		m2	Cladosporium herbarum
		m3	Aspergillus fumigatus
STx32	Screen Multi 32*	d1	Dermatophagoides pteronyssinus
		d2	Dermatophagoides farinae
		e1	Kočka (epitel)
		e5	Pes (epitel)
		g6	Bojínek luční (Phleum pratense)
		t3	Bříza bělokora (Betula alba)
		t14	Topol (Populus spp.)
		w6	Pelyněk černobýl (Artemisia vulgaris)
		w15	Lebeda (Atriplex spp.)
m6	Alternaria tenuis (alternata)		

* dostupné pouze jako biotinylované alergeny

Rekombinantní a nativní alergeny



Kód	Název	Obsaženo ve směsi
ND11	Dermatophagoides pteronyssinus (Der p 1)*	
ND12	Dermatophagoides pteronyssinus (Der p 2)*	
ND21	Dermatophagoides farinae (Der f 1)*	
ND22	Dermatophagoides farinae (Der f 2)*	
RE11	Kočka (Fel d 1)*	
NF24	Tropomyosin - garnát*	
NF131	Arašíd (Ara h 1)*	
NF132	Arašíd (Ara h 2)*	
NF133	Arašíd (Ara h 3)*	
NF136	Arašíd (Ara h 6)*	
NF253	CCD (zkříženě reagující karbohydrátové determinanty)*	
NFgal	α -Gal	
NW101	Ambrózie (Amb a 1)*	
RF139	Arašíd (Ara h 9)*	
RF171	Lískový ořech (Cor a 1)*	
RF178	Lískový ořech (Cor a 8)*	
RF179	Lískový ořech (Cor a 9)*	
RF180	Parvalbumin - kapr (Cyp c 1)*	
RF311	Mrkev (Dau c 1)*	
RF441	Jahody (Fra a 1)*	

* dostupné pouze jako biotinylované alergeny

Kód	Název	Obsaženo ve směsi
RF443	Jahody (Fra a 3)*	
RF491	Jablko (Mal d 1)*	
RF493	Jablko (Mal d 3)*	
RF531	Broskev (Pru p 1)*	
RF533	Broskev (Pru p 3)*	
RF534	Broskev (Pru p 4)*	
RG601	Bojínek luční (Phl p 1)*	
RG605	Bojínek luční (Phl p 5)*	
RG607	Bojínek luční (Phl p 7)*	
RG612	Bojínek luční (Phl p 12)*	
RG620	Bojínek luční (Phl p 1/Phl p 5)*	
RG621	Bojínek luční (Phl p 7/Phl p 12)*	
RI101	Jed včely medonosné (Api m 1)*	
RI102	Jed včely medonosné (Api m 2)*	
RI305	Jed vosy (Ves v 5)*	
RK825	Latex (Hev b 5)*	
RK826	Latex (Hev b 6)*	
RK827	Latex (Hev b 7)*	
RK828	Latex (Hev b 8)*	
RT201	Líška (Cor a 1)*	
RT301	Bříza (Bet v 1)*	
RT302	Bříza (Bet v 2)*	
RT304	Bříza (Bet v 4)*	
RT901	Oliva (Ole e 1)*	
RW601	Pelyněk (Art v 1)*	

* dostupné pouze jako biotinylované alergeny

Další testy

Kód	Název	Obsaženo ve směsi
08101FL	Celkové IgE	

